

# AÑO 2024

## Tuberculosis en URUGUAY



Ministerio  
de Salud Pública



Comisión Honoraria para la  
Lucha Antituberculosa y  
Enfermedades Prevalentes

# 1454

Tasa de incidencia 2024  
**37/100.000 habitantes**

# 89%

Fueron casos incidentes  
(nuevos, recaídas)

## CASOS NOTIFICADOS

# 103

**casos más**  
que en 2023



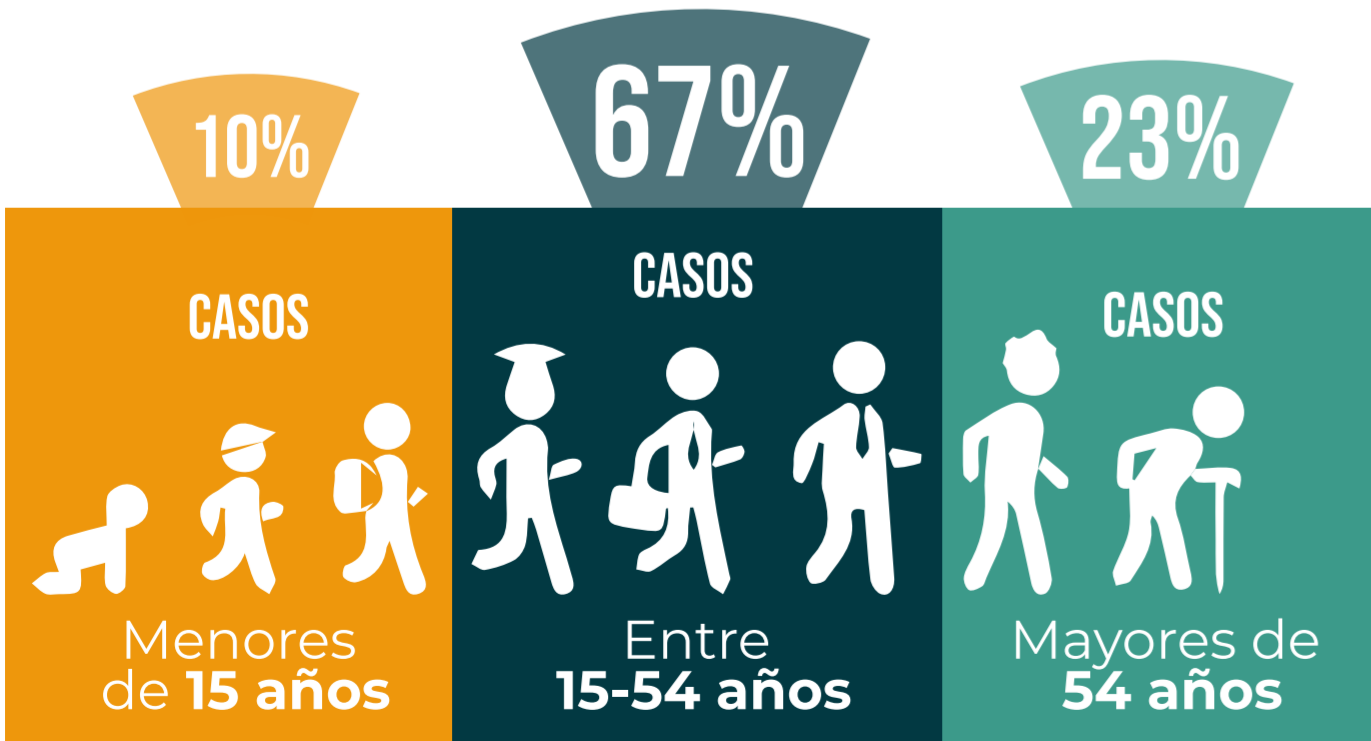
Mujeres

# 30%



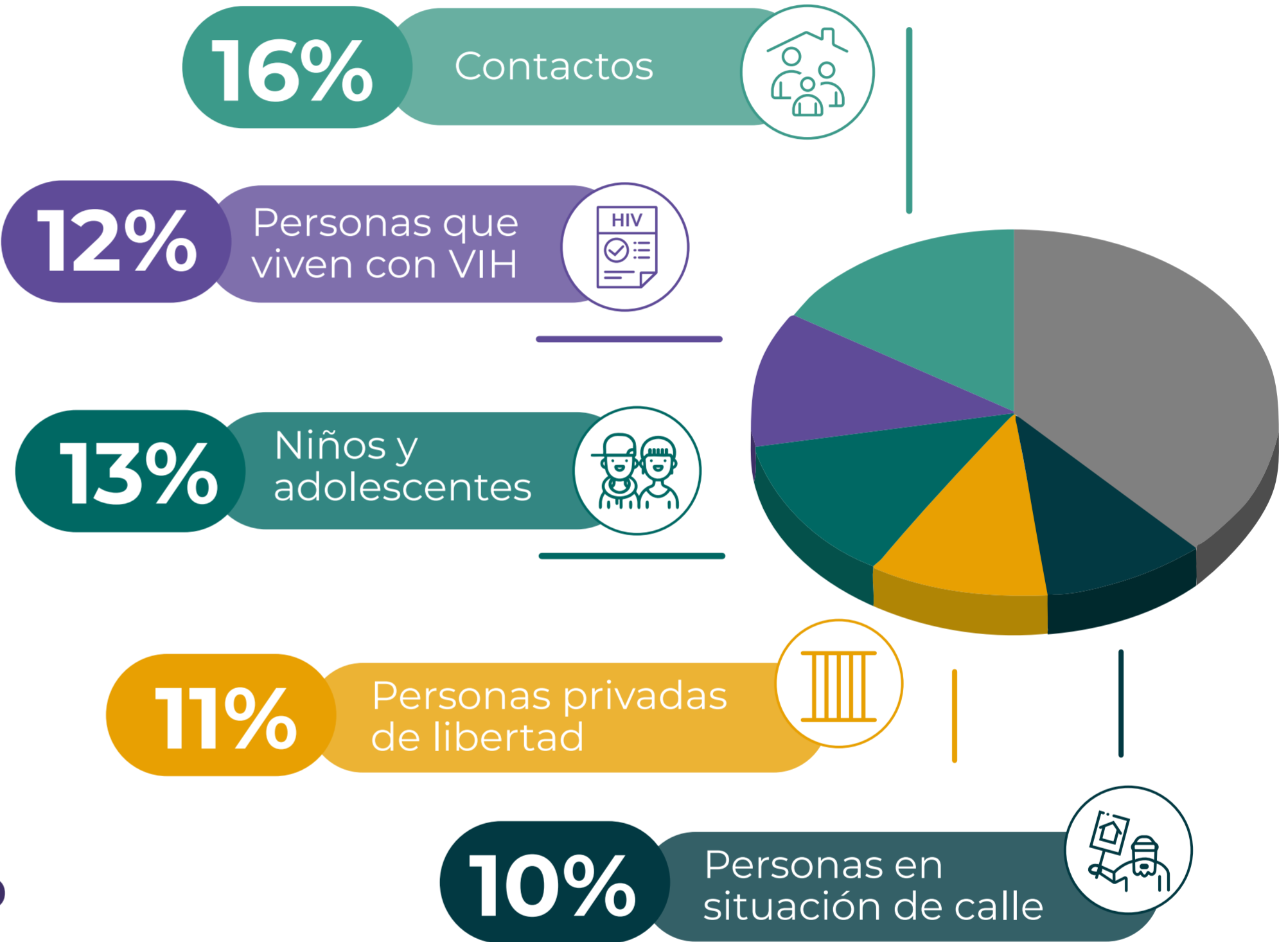
Hombres

# 70%



Se registraron **128 casos** en menores de 15 años y **52 casos** entre los 15 y 19 años de edad.

### Contribución de poblaciones vulnerables a la incidencia de tuberculosis en Uruguay



**Incidencia en grupos más afectados**

**PVVIH**  
Tasa  
1173/100.000  
176 casos

**PERSONAS SIN HOGAR**  
Tasa  
3854/100.000  
151 casos

**PPL**  
Tasa  
849/100.000  
137 casos

**NIÑOS Y ADOLESCENTES**  
180 casos  
(13% del total de casos del país)

**CONTACTOS**  
Tasa  
6429/100.000  
239 casos

**AÑO**  
**2024**

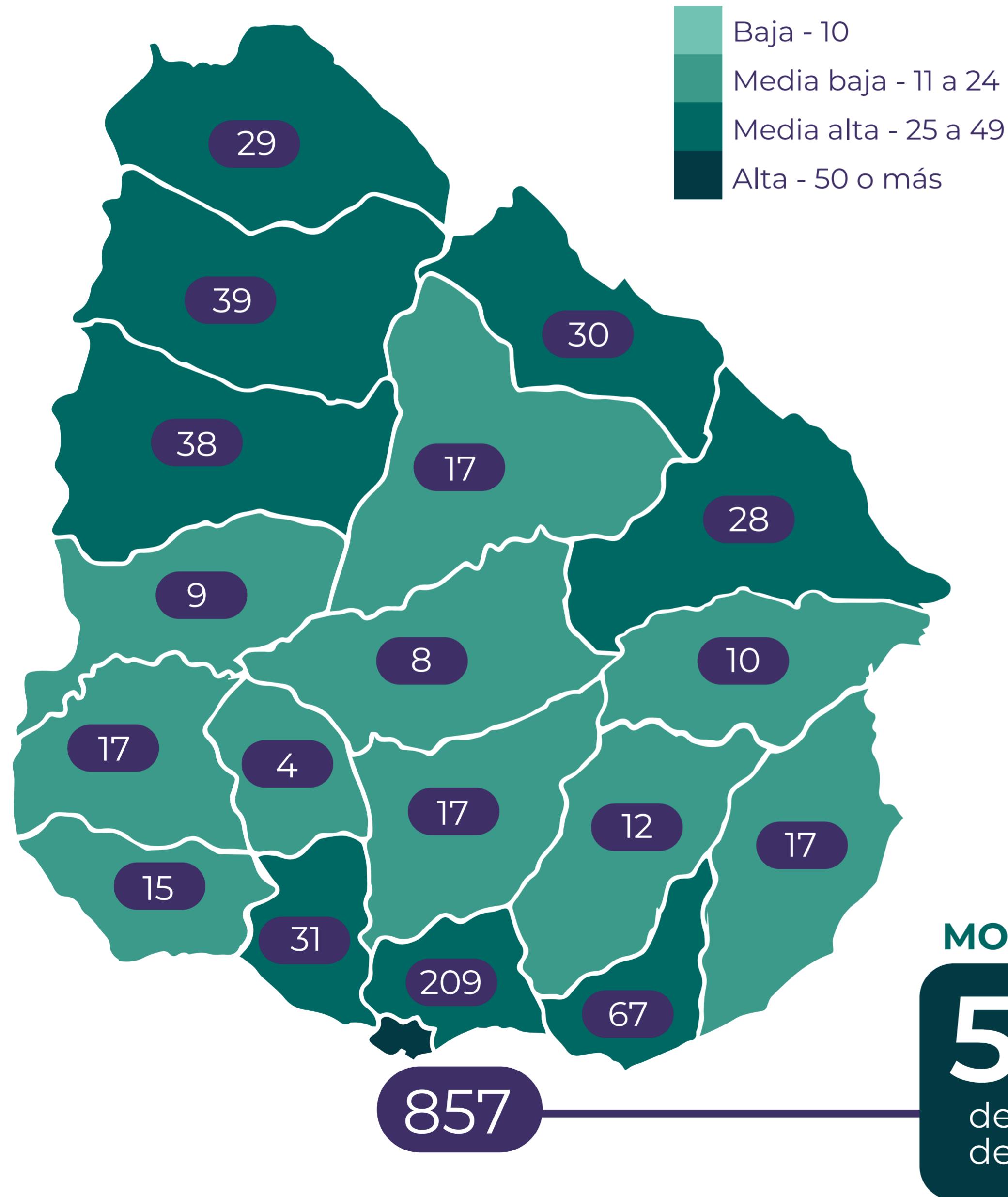
# Tuberculosis por DEPARTAMENTO



Ministerio de Salud Pública



Comisión Honoraria para la Lucha Antituberculosa y Enfermedades Prevalentes



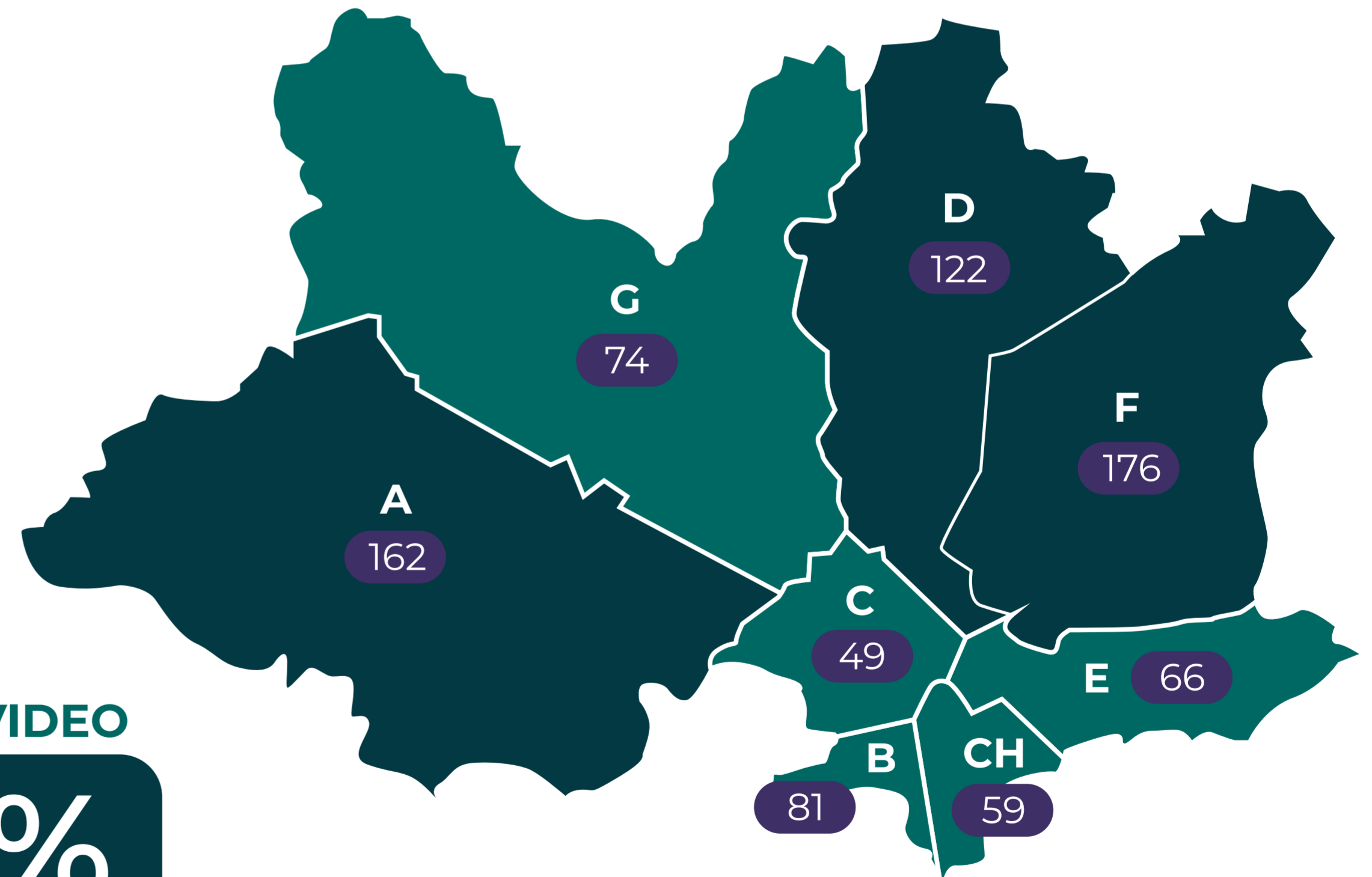
Municipios **A+D+F** aportan el

**59%**

de los casos de Montevideo y el

**31%**

del **total del país.**



AÑO  
2024

# Diagnóstico de TUBERCULOSIS



Ministerio  
de Salud Pública



Comisión Honoraria para la  
Lucha Antituberculosa y  
Enfermedades Prevalentes

**1175** Casos de tuberculosis  
de localización pulmonar  
**77%**  
confirmadas bacteriológicamente



**59%** →

Se les realizó una  
prueba **molecular rápida**  
(Xpert MTB/RIF Ultra)

**21**

Presentaron algún  
tipo de resistencia

**15**

Presentaron  
resistencia a la  
isoniacida.

**6**

Fueron  
multirresistentes  
(MDR).

**Letalidad**



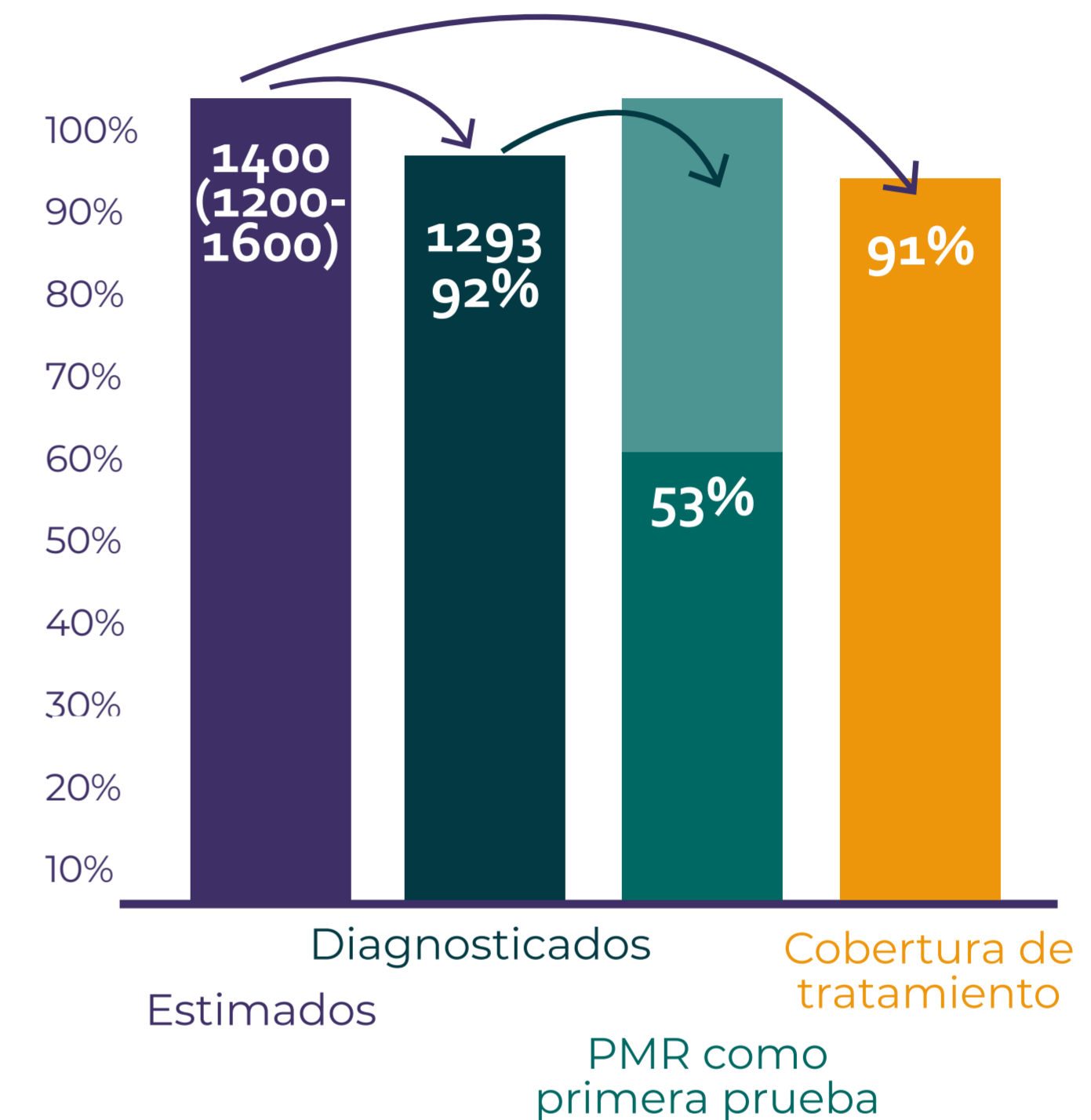
**10%**

**148** pacientes fallecidos

**Mortalidad**

4,2/100.000

## CASCADA DE ATENCIÓN



## Evaluación del tratamiento

(casos incidentes, 2024)

