

AÑO  
2023

# Tuberculosis en URUGUAY



Comisión Honoraria para la  
Lucha Antituberculosa y  
Enfermedades Prevalentes

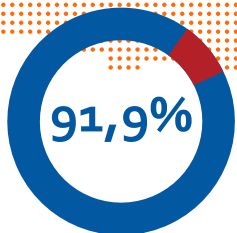
1350

Tasa de incidencia 2023  
36/100.000 habitantes

CASOS  
NOTIFICADOS

176

casos más  
que en 2022



Fueron casos incidentes  
(nuevos, recaídas)

TB EXTRAPULMONAR

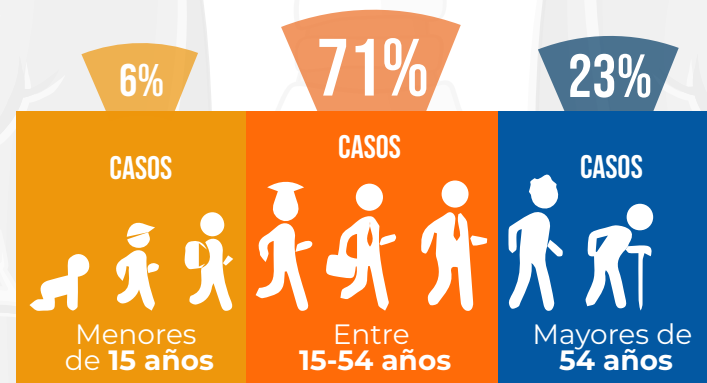
10%

TB PULMONAR

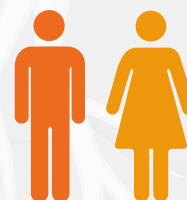
90%

76%

CONFIRMACIÓN BACTERIOLÓGICA



Se registraron **77 casos** en menores de 15 años y **69 casos** entre los 15 y 19 años de edad.



Hombres

70%

Mujeres

30%

INCIDENCIA EN GRUPOS DE RIESGO:



PERSONAS SIN HOGAR  
Tasa  
3063/100.000  
120 casos en personas sin hogar



PVVIH  
Tasa  
1093/100.000  
164 casos TB/VIH



PPL  
Tasa  
1026/100.000  
154 casos TB en PPL



CONTACTOS  
Tasa  
5927/100.000  
176 casos en contactos

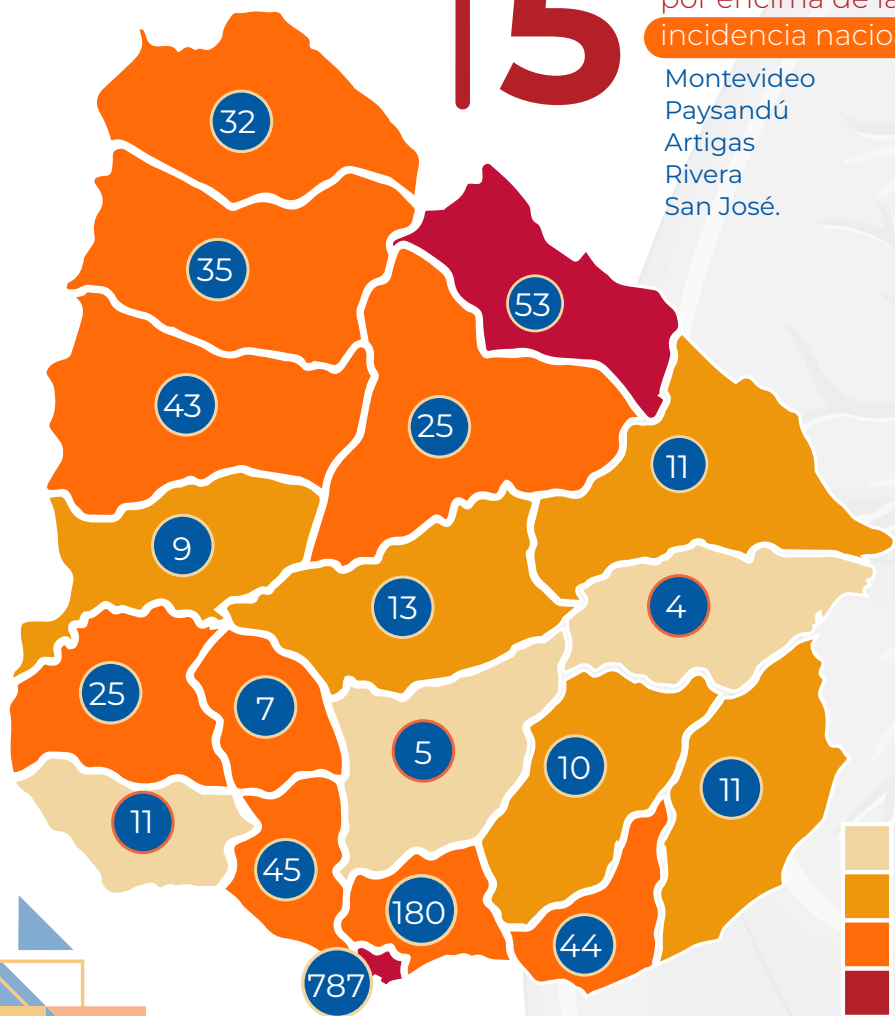
Datos preliminares correspondientes al año 2023, generados por el Programa Nacional de Tuberculosis CHLA-EP.



↑  
**5**

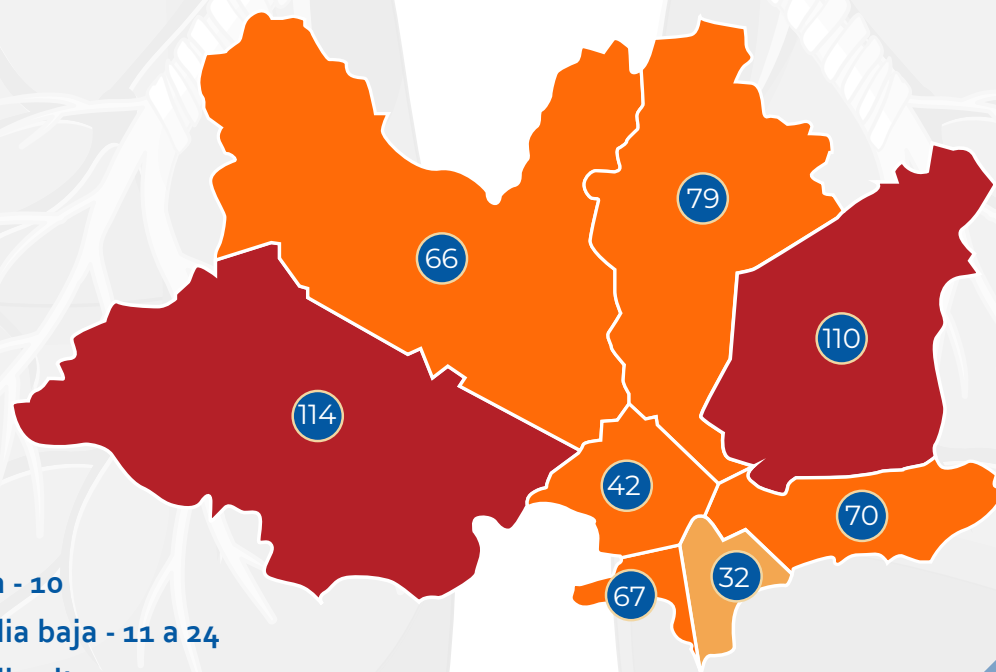
Departamentos por encima de la incidencia nacional

Montevideo  
Paysandú  
Artigas  
Rívera  
San José.



## Tuberculosis por municipios

Municipios **A+D+E+F** aportan el **64%** de los casos de Montevideo y el **28%** del total del país.



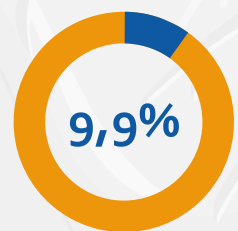
Datos preliminares correspondientes al año 2023, generados por el Programa Nacional de Tuberculosis CHLA-EP.

**1008** casos de tuberculosis pulmonar fueron confirmados bacteriológicamente.

**90%**

de las muestras respiratorias se les hizo una **prueba molecular rápida y prueba de sensibilidad a las drogas (PSD)**.

**Mortalidad**  
3,9/100.000



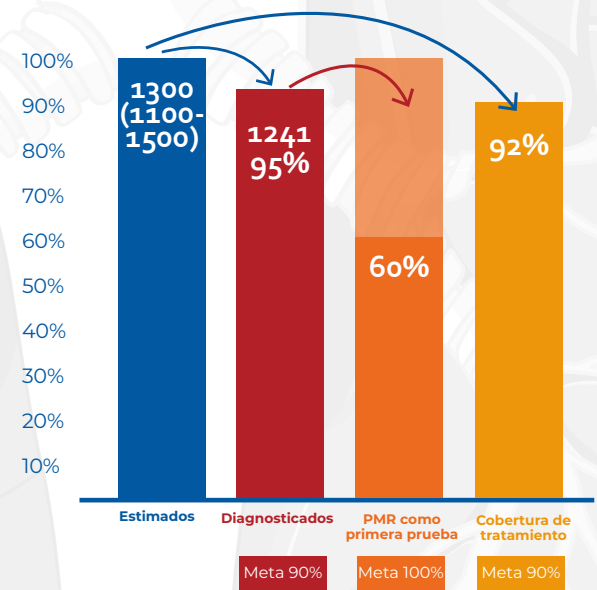
**Letalidad**  
La más baja en los últimos 20 años.  
**133** pacientes fallecidos

**16**  
Presentaron algún tipo de resistencia

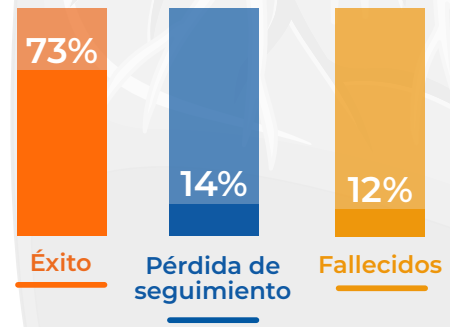
**11**  
**0,8%**  
Presentaron resistencia a la isoniacida.

**5**  
**0,37%**  
Fueron multirresistentes (MDR).

**CASCADA DE ATENCIÓN**



**Evaluación**  
del tratamiento (casos incidentes, 2022)



Datos preliminares correspondientes al año 2023, generados por el Programa Nacional de Tuberculosis CHLA-EP.