



Campana de Vacunación Covid-19 - URUGUAY 2021

Todas las vacunas utilizadas en la campana cuentan con la aprobaci3n de emergencia de la OMS, y tienen un perfil de seguridad y eficacia suficiente para contribuir al control de este gran problema sanitario mundial.

Aun as3, se recomienda un per3odo de observaci3n de la persona vacunada inmediatamente a la vacunaci3n, con el objetivo de detectar cualquier s3ntoma sospechoso de un evento adverso, debiendo realizar el reporte correspondiente.

OBSERVACI3N POST-VACUNACI3N

Para todas las vacunas:

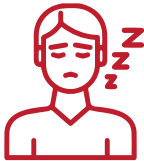
- Indicar a la persona vacunada, que pase al 3rea de observaci3n del m3dulo de vacunaci3n, donde permanecer3 entre 15 y 30 minutos.



- En el 3rea de observaci3n, personal de salud debe informarle que reacciones podr3an presentarse principalmente en los dos d3as siguientes a la vacunaci3n, las que se describen en la secci3n de eventos supuestamente atribuibles a vacunaci3n o inmunizaci3n (ESA VI).



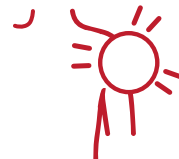
Dolor de cabeza



Cansancio



Escalofr3os



Dolor, hinchaz3n,
enrojecimiento

- Si durante su estancia de 30 minutos en el 3rea de observaci3n, alguna persona vacunada presentara alguna reacci3n al3rgica ya sea leve o de mayor magnitud, fuera del m3dulo, se contar3 disponible una ambulancia con personal de salud capacitado para su atenci3n y en caso de requerir tratamiento adicional, le trasladaran a una unidad de salud previamente identificada para la atenci3n debida.



- La probabilidad de que se presente una reacci3n al3rgica grave es muy baja, a nivel mundial la misma fluct3a entre 1 en cada 100,000 a 1 en cada mill3n de personas vacunadas con 3stas vacunas.



- Al terminar la estancia de 30 minutos en el 3rea de observaci3n, la persona saldr3 del m3dulo de vacunaci3n. La persona vacunada recibir3 un SMS con fecha, hora y lugar en debe concurrir para recibir la segunda dosis.



* Uruguay: la persona vacunada queda 15 minutos en el 3rea de observaci3n. **Si tiene antecedente de alergia grave 30 minutos.**

#LasVacunasSalvanVidas