

**Comisión Honoraria para la Lucha Antituberculosa y Enfermedades Prevalentes  
CHLA-EP**

**Casos de Tuberculosis Todas las Formas y  
Localizaciones - Tasas por  $10^5$  y Tendencia**



**Por Departamentos  
1995 - 2014**

# Número de Casos de Tuberculosis Todas las Formas y Localizaciones por Departamento – 1995 - 1999

	1995	1996	1997	1998	1999
<b>TOTAL</b>	<b>630</b>	<b>733</b>	<b>707</b>	<b>673</b>	<b>628</b>
Artigas	13	11	17	11	10
Canelones	81	96	90	86	115
Cerro Largo	11	23	12	12	7
Colonia	12	10	5	11	8
Durazno	4	6	5	9	4
Flores	5	2	4	5	2
Florida	9	5	14	9	10
Lavalleja	6	12	6	6	11
Maldonado	19	20	22	17	12
Montevideo	<b>317</b>	<b>384</b>	<b>363</b>	<b>347</b>	<b>294</b>
Paysandú	20	21	25	21	22
Río Negro	3	14	14	10	8
Rivera	30	28	28	31	36
Rocha	10	13	13	9	11
Salto	32	29	40	31	36
San José	18	15	19	19	15
Soriano	12	14	7	16	12
Tacuarembó	19	19	17	18	9
Treinta y Tres	9	11	6	5	6

# Número de Casos de Tuberculosis Todas las Formas y Localizaciones por Departamento – 2000 - 2004

	2000	2001	2002	2003	2004
<b>TOTAL</b>	<b>638</b>	<b>684</b>	<b>602</b>	<b>641</b>	<b>721</b>
Artigas	10	13	15	24	15
Canelones	93	107	88	99	104
Cerro Largo	12	12	7	13	12
Colonia	4	11	8	4	11
Durazno	2	2	9	11	10
Flores	4	1	6	6	5
Florida	4	9	4	6	6
Lavalleja	5	8	5	10	5
Maldonado	22	19	14	17	19
Montevideo	<b>337</b>	<b>346</b>	<b>319</b>	<b>311</b>	<b>365</b>
Paysandú	13	11	20	12	16
Río Negro	12	14	8	11	10
Rivera	27	32	28	33	29
Rocha	8	10	5	5	8
Salto	29	42	27	36	41
San José	21	10	13	22	24
Soriano	13	19	9	8	22
Tacuarembó	18	9	14	9	15
Treinta y Tres	4	9	3	4	4

# Número de Casos de Tuberculosis Todas las Formas y Localizaciones por Departamento – 2005 - 2009

	2005	2006	2007	2008	2009
<b>TOTAL</b>	<b>623</b>	<b>567</b>	<b>607</b>	<b>712</b>	<b>702</b>
Artigas	12	10	11	10	5
Canelones	83	75	75	97	99
Cerro Largo	7	6	5	15	7
Colonia	10	6	7	6	11
Durazno	6	4	10	7	5
Flores	2	3	6	7	2
Florida	8	9	2	10	4
Lavalleja	4	5	4	1	4
Maldonado	16	17	23	20	24
Montevideo	<b>328</b>	<b>311</b>	<b>360</b>	<b>408</b>	<b>423</b>
Paysandú	28	22	12	17	20
Río Negro	7	9	6	11	9
Rivera	21	16	16	21	19
Rocha	11	7	6	7	5
Salto	25	26	22	31	25
San José	23	19	14	17	15
Soriano	11	7	11	14	12
Tacuarembó	17	14	14	10	9
Treinta y Tres	4	1	3	3	4

# Número de Casos de Tuberculosis Todas las Formas y Localizaciones por Departamento – 2010 - 2014

	2010	2011	2012	2013	2014*
<b>TOTAL</b>	<b>694</b>	<b>816</b>	<b>820</b>	<b>878</b>	<b>852</b>
Artigas	10	22	14	12	21
Canelones	101	116	119	121	116
Cerro Largo	8	7	14	8	7
Colonia	5	10	6	9	10
Durazno	8	9	9	9	10
Flores	4	4	3	2	5
Florida	9	7	3	7	6
Lavalleja	1	8	12	8	4
Maldonado	20	17	36	34	31
Montevideo	<b>424</b>	<b>481</b>	<b>476</b>	<b>538</b>	<b>510</b>
Paysandú	14	30	22	23	16
Río Negro	5	8	7	10	6
Rivera	27	27	30	19	17
Rocha	2	10	4	5	8
Salto	18	11	22	20	18
San José	18	30	13	23	33
Soriano	5	9	12	14	14
Tacuarembó	12	4	12	11	14
Treinta y Tres	3	6	6	5	6

\* Cifras Provisorias

# Casos de Tuberculosis Todas las Formas y Localizaciones por Departamento – Tasas por 10<sup>5</sup> – 1995 - 1999

	1995	1996	1997	1998	1999
TOTAL	20.11	23.32	22.21	20.49	19.01
Artigas	17.46	14.66	22.48	14.17	12.86
Canelones	18.58	21.67	19.96	18.15	23.78
Cerro Largo	13.40	27.88	14.48	14.09	8.19
Colonia	9.97	8.32	4.13	8.84	6.40
Durazno	7.19	10.77	8.96	15.68	6.96
Flores	20.14	7.99	15.96	19.53	7.82
Florida	13.56	7.52	21.05	13.17	14.62
Lavalleja	9.80	19.64	9.83	9.58	17.56
Maldonado	15.34	15.69	16.79	12.34	8.50
Montevideo	<b>23.85</b>	<b>28.55</b>	<b>26.93</b>	<b>25.14</b>	<b>21.30</b>
Paysandú	18.12	18.83	22.29	18.15	18.91
Río Negro	5.84	27.07	26.92	18.64	14.83
Rivera	30.61	28.43	28.19	30.22	34.83
Rocha	14.31	18.49	18.40	12.46	15.21
Salto	27.32	24.66	33.77	25.20	28.99
San José	18.48	15.52	19.53	18.75	14.65
Soriano	14.77	16.56	8.56	19.09	14.30
Tacuarembó	22.38	22.37	19.99	20.59	10.29
Treinta y Tres	18.30	22.22	12.06	9.76	11.68

# Casos de Tuberculosis Todas las Formas y Localizaciones por Departamento – Tasas por 10<sup>5</sup>- 2000 - 2004

	2000	2001	2002	2003	2004
<b>TOTAL</b>	<b>19.20</b>	<b>20.47</b>	<b>17.91</b>	<b>18.96</b>	<b>21.21</b>
Artigas	12.84	16.65	19.18	30.63	19.12
Canelones	18.85	21.26	17.14	18.92	19.50
Cerro Largo	14.01	13.97	8.13	15.07	13.89
Colonia	3.19	8.73	6.33	3.15	8.62
Durazno	3.48	3.47	15.62	19.08	17.34
Flores	15.67	3.93	23.61	23.67	19.78
Florida	5.80	13.13	5.83	8.74	8.73
Lavalleja	7.62	12.79	8.00	16.02	8.02
Maldonado	15.21	12.81	9.21	10.92	11.93
Montevideo	<b>24.40</b>	<b>25.04</b>	<b>23.08</b>	<b>22.49</b>	<b>26.38</b>
Paysandú	11.11	9.35	16.92	10.10	13.41
Río Negro	22.12	25.66	14.58	19.94	18.03
Rivera	25.93	30.52	26.53	31.97	27.13
Rocha	11.05	13.80	6.90	6.90	11.03
Salto	23.13	33.17	21.12	27.88	31.45
San José	20.29	9.56	12.29	20.57	22.20
Soriano	15.47	22.59	10.69	9.50	26.10
Tacuarembó	20.55	10.27	15.96	10.26	17.10
Treinta y Tres	7.76	17.38	5.77	7.66	7.63

# Casos de Tuberculosis Todas las Formas y Localizaciones por Departamento – Tasas por 10<sup>5</sup>- 2005 - 2009

	2005	2006	2007	2008	2009
<b>TOTAL</b>	<b>18.22</b>	<b>17.11</b>	<b>18.26</b>	<b>21.36</b>	<b>20.99</b>
Artigas	15.28	12.60	13.87	12.61	6.31
Canelones	15.28	14.89	14.73	18.85	19.03
Cerro Largo	8.09	6.75	5.59	16.69	7.75
Colonia	7.80	4.96	5.79	4.97	9.10
Durazno	10.40	6.61	16.41	11.42	8.10
Flores	7.94	11.73	23.43	27.29	7.79
Florida	11.63	12.91	2.86	14.24	5.67
Lavalleja	6.43	8.08	6.46	1.62	6.46
Maldonado	9.82	11.66	15.60	13.42	15.92
Montevideo	<b>23.70</b>	<b>23.12</b>	<b>26.82</b>	<b>30.44</b>	<b>31.60</b>
Paysandú	23.36	19.06	10.38	14.67	17.23
Río Negro	12.56	16.25	10.78	19.67	16.01
Rivera	19.53	14.76	14.64	19.06	17.10
Rocha	15.18	9.90	8.50	9.93	7.10
Salto	18.99	20.60	17.36	24.34	19.53
San José	21.04	17.81	13.01	15.65	13.68
Soriano	13.04	8.08	12.63	16.00	13.64
Tacuarembó	19.39	14.90	14.80	10.49	9.37
Treinta y Tres	7.60	2.00	6.03	6.04	8.07



# Casos de Tuberculosis Todas las Formas y Localizaciones por Departamento – Tasas por 10<sup>5</sup>- 2010 - 2014

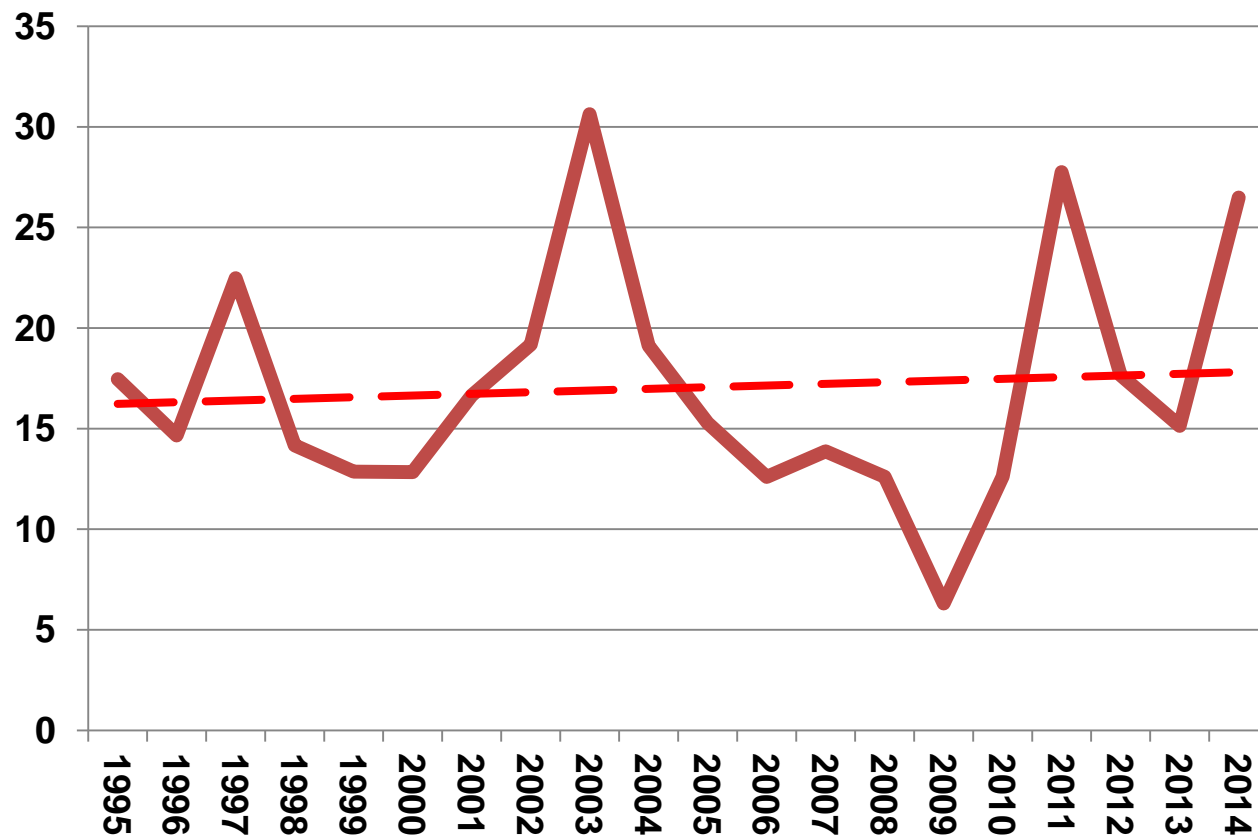
	2010	2011	2012	2013	2014*
<b>TOTAL</b>	<b>20,66</b>	<b>24,22</b>	<b>24,26</b>	<b>25,88</b>	<b>25,03</b>
Artigas	12,62	27,75	17,66	15,14	26,49
Canelones	19,2	21,81	22,14	22,27	21,13
Cerro Largo	8,8	7,66	15,23	8,65	7,53
Colonia	4,14	8,27	4,96	7,44	8,26
Durazno	12,87	14,38	14,28	14,18	15,65
Flores	15,55	15,52	11,63	7,74	19,34
Florida	12,71	9,84	4,1	9,76	8,33
Lavalleja	1,61	12,89	19,32	12,87	6,43
Maldonado	13,11	11,02	23,07	21,54	19,42
<b>Montevideo</b>	<b>31,72</b>	<b>36,02</b>	<b>35,68</b>	<b>40,38</b>	<b>38,32</b>
Paysandú	12,03	25,71	18,81	19,62	13,62
Río Negro	8,85	14,08	12,26	17,42	10,40
Rivera	24,09	23,88	26,3	16,52	14,65
Rocha	2,84	14,22	5,69	7,13	11,42
Salto	13,99	8,5	16,91	15,29	13,68
San José	16,26	26,84	11,52	20,20	28,72
Soriano	5,65	10,12	13,42	15,57	15,48
Tacuarembó	12,4	4,1	12,21	11,10	14,02
Treinta y Tres	6,06	12,14	12,16	10,15	12,20

\* Cifras Provisorias

# Casos de Tuberculosis Todas las Formas y Localizaciones

## Tasas por $10^5$ y Tendencia

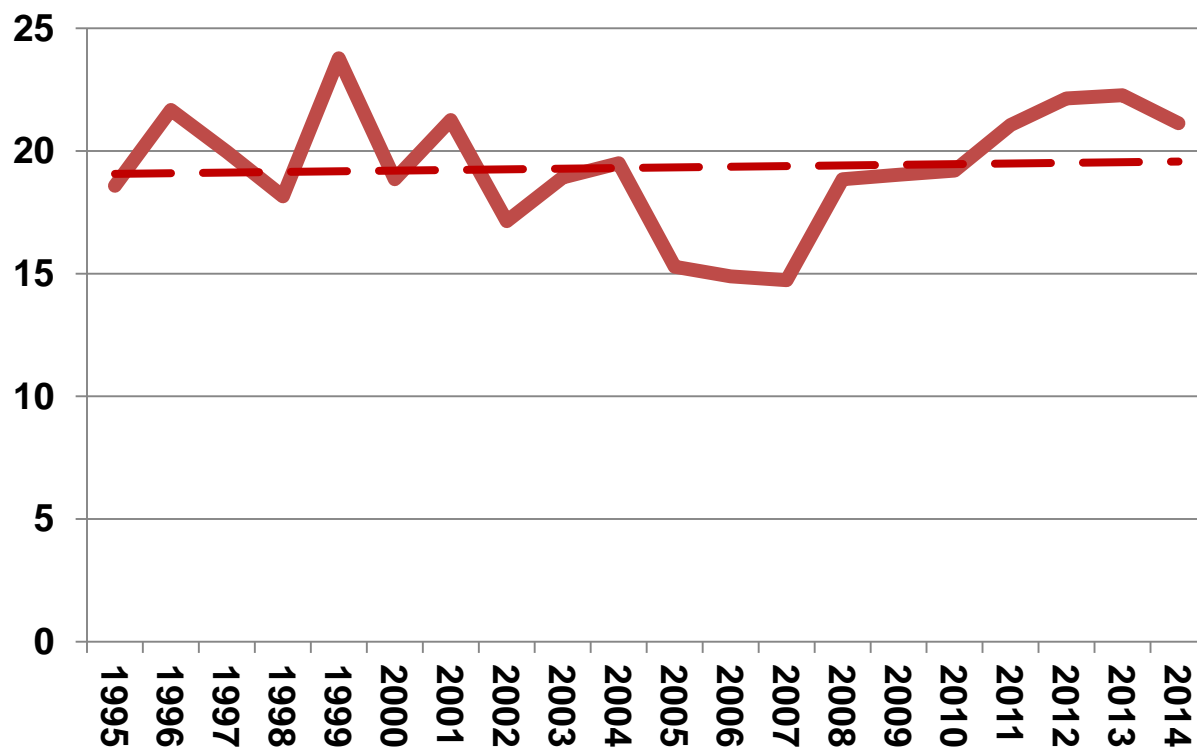
### Departamento de Artigas – 1995 - 2014



# Casos de Tuberculosis Todas las Formas y Localizaciones

## Tasas por $10^5$ y Tendencia

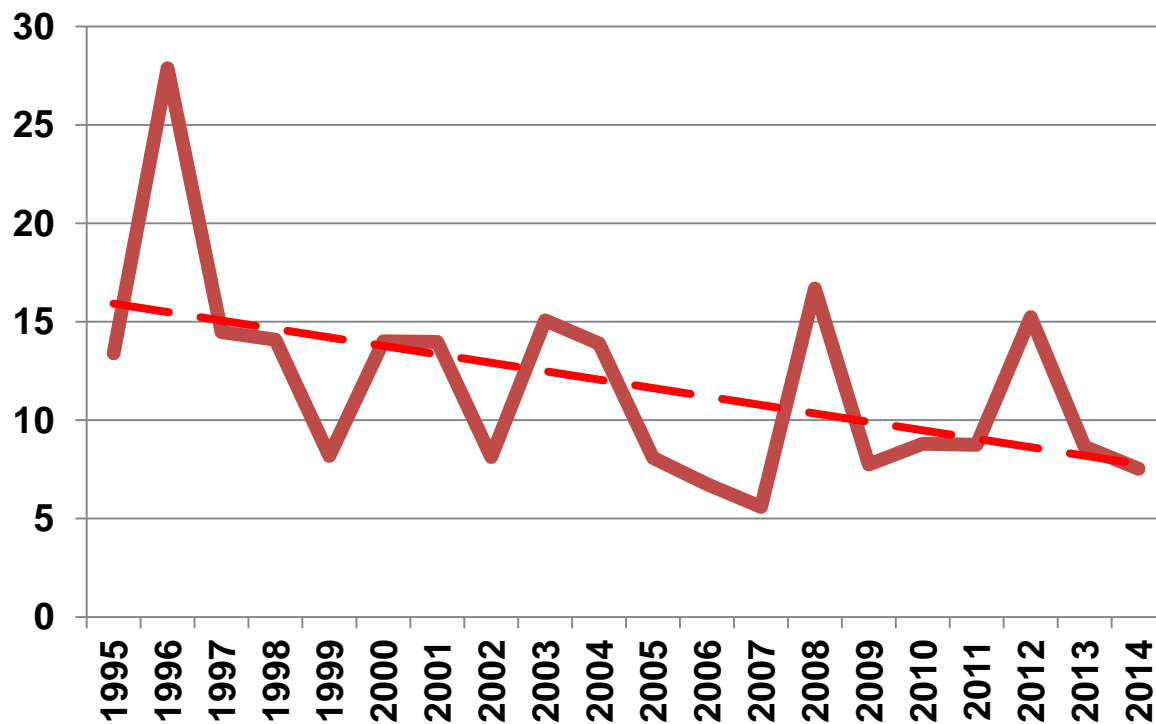
### Departamento de Canelones – 1995 - 2014



# Casos de Tuberculosis Todas las Formas y Localizaciones

## Tasas por 10<sup>5</sup> y Tendencia

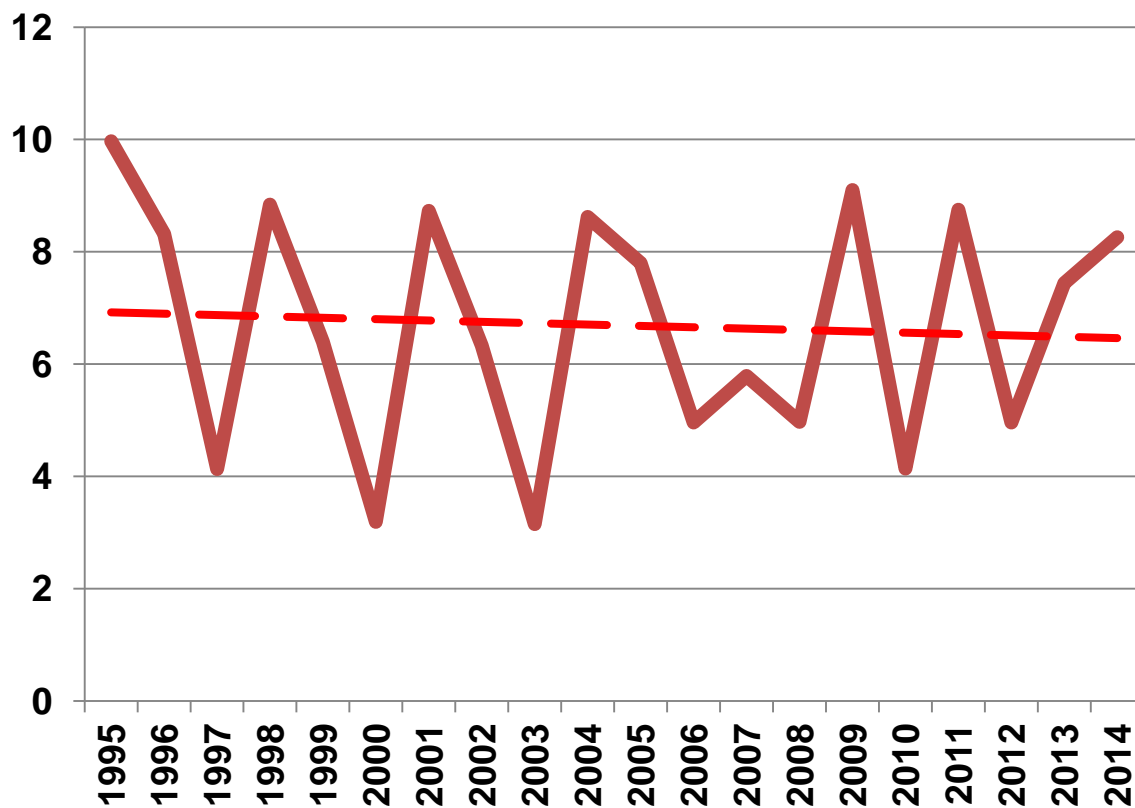
### Departamento de Cerro Largo – 1995 - 2014



# Casos de Tuberculosis Todas las Formas y Localizaciones

## Tasas por $10^5$ y Tendencia

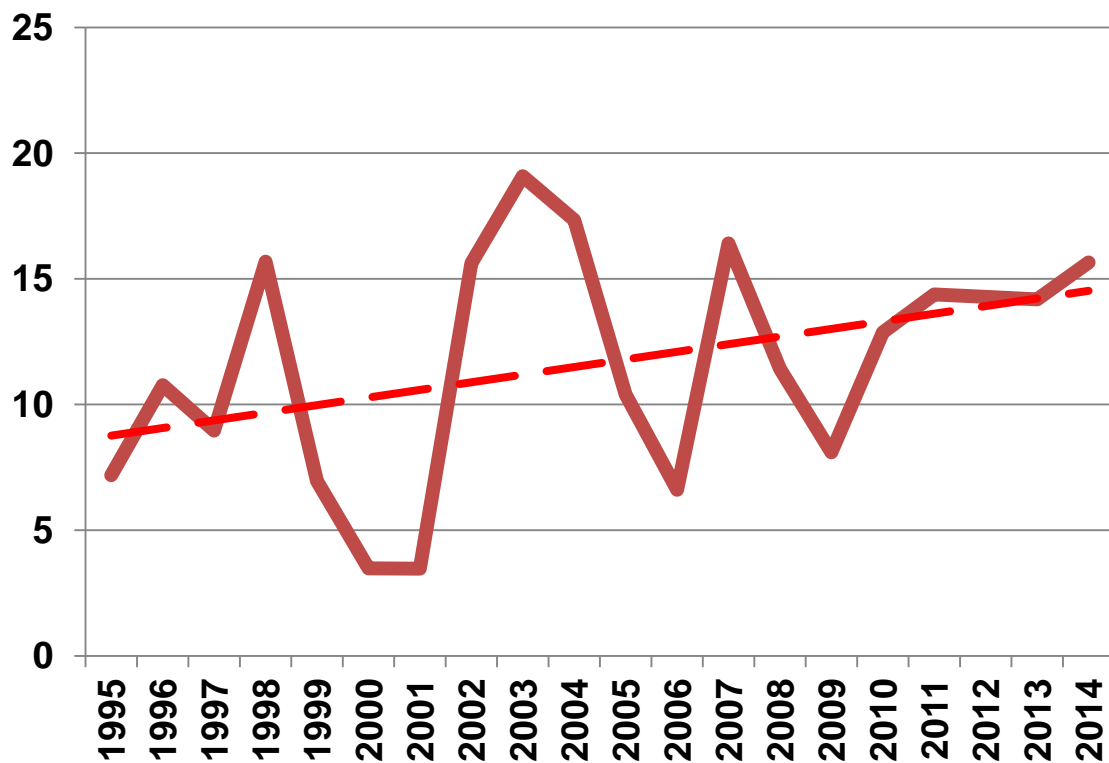
### Departamento de Colonia – 1995 - 2014



# Casos de Tuberculosis Todas las Formas y Localizaciones

## Tasas por $10^5$ y Tendencia

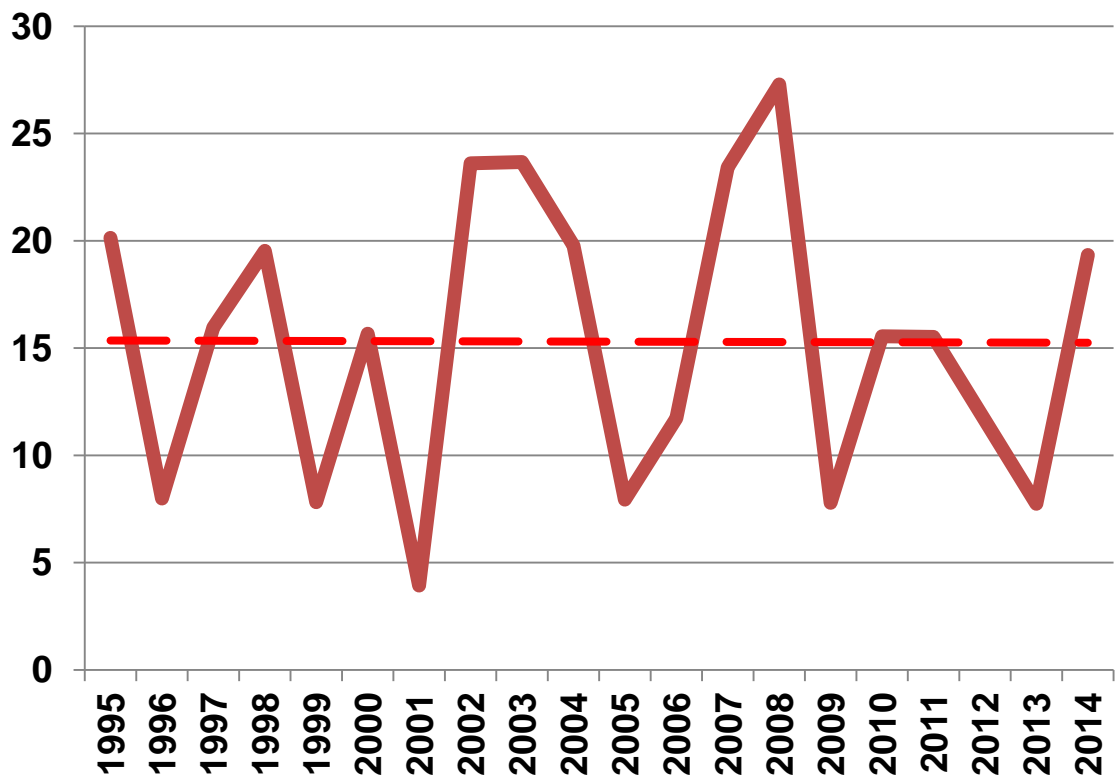
### Departamento de Durazno – 1995 - 2014



# Casos de Tuberculosis Todas las Formas y Localizaciones

## Tasas por 10<sup>5</sup> y Tendencia

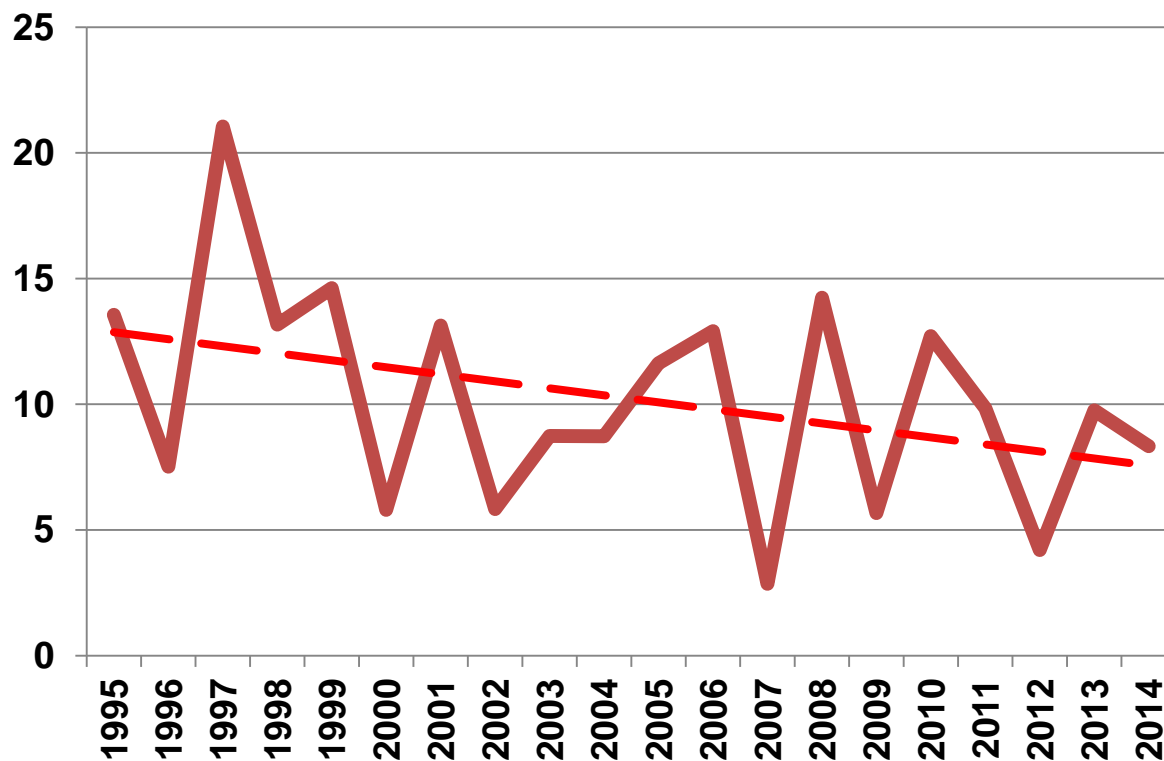
### Departamento de Flores – 1995 - 2014



# Casos de Tuberculosis Todas las Formas y Localizaciones

## Tasas por $10^5$ y Tendencia

### Departamento de Florida – 1995 - 2014

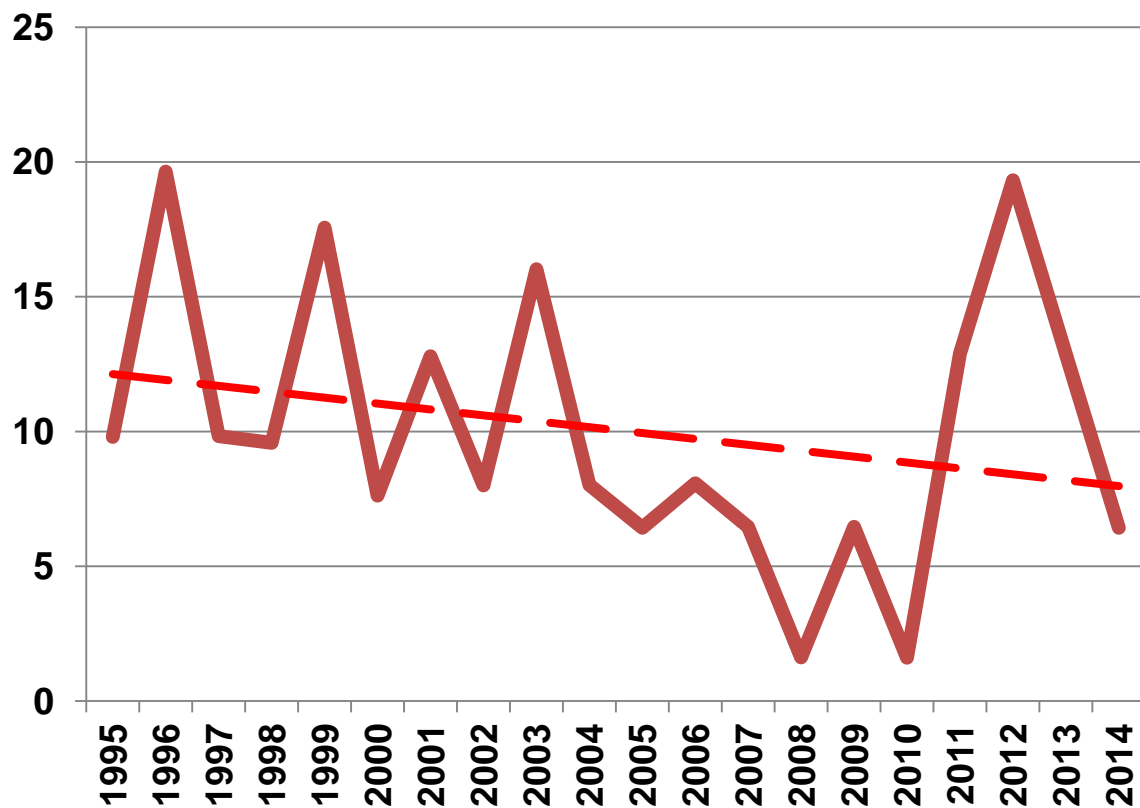




# Casos de Tuberculosis Todas las Formas y Localizaciones

## Tasas por $10^5$ y Tendencia

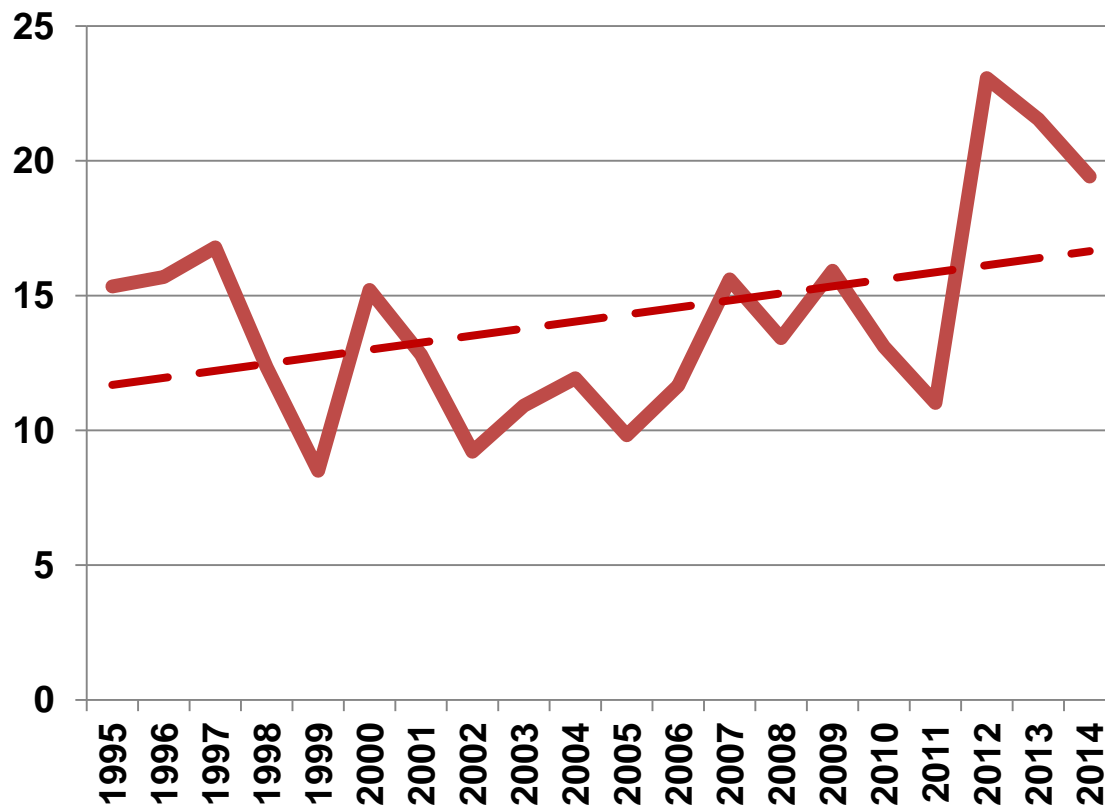
### Departamento de Lavalleja – 1995 - 2014



# Casos de Tuberculosis Todas las Formas y Localizaciones

## Tasas por $10^5$ y Tendencia

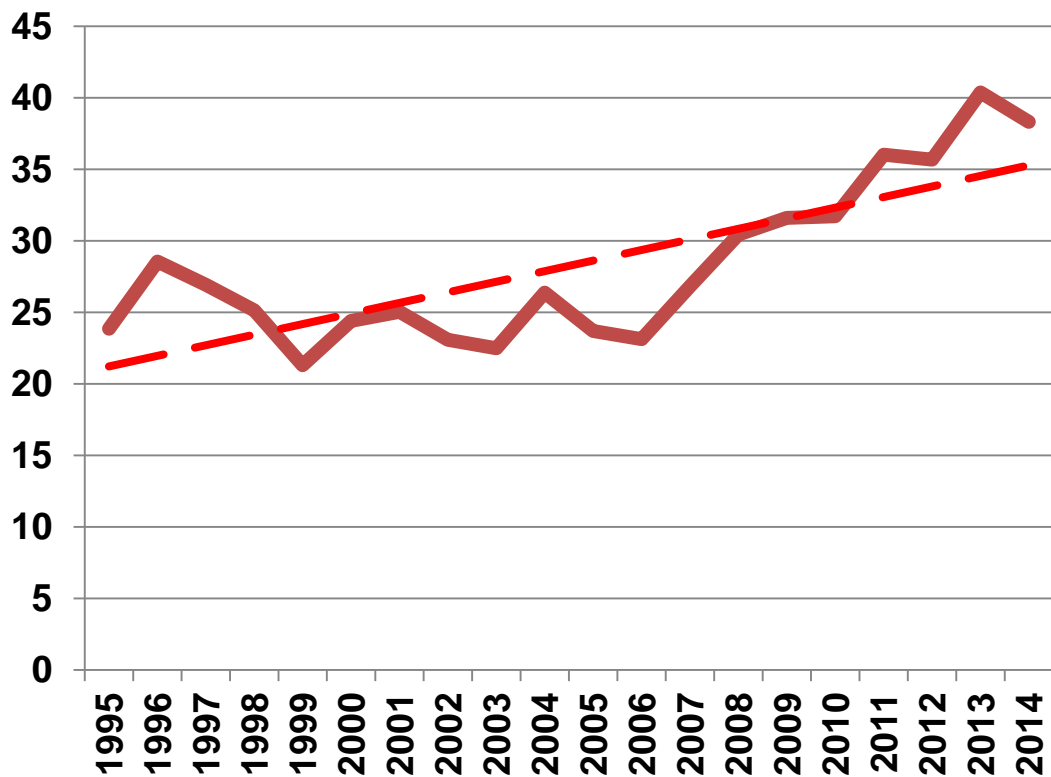
### Departamento de Maldonado – 1995 - 2014



# Casos de Tuberculosis Todas las Formas y Localizaciones

## Tasas por $10^5$ y Tendencia

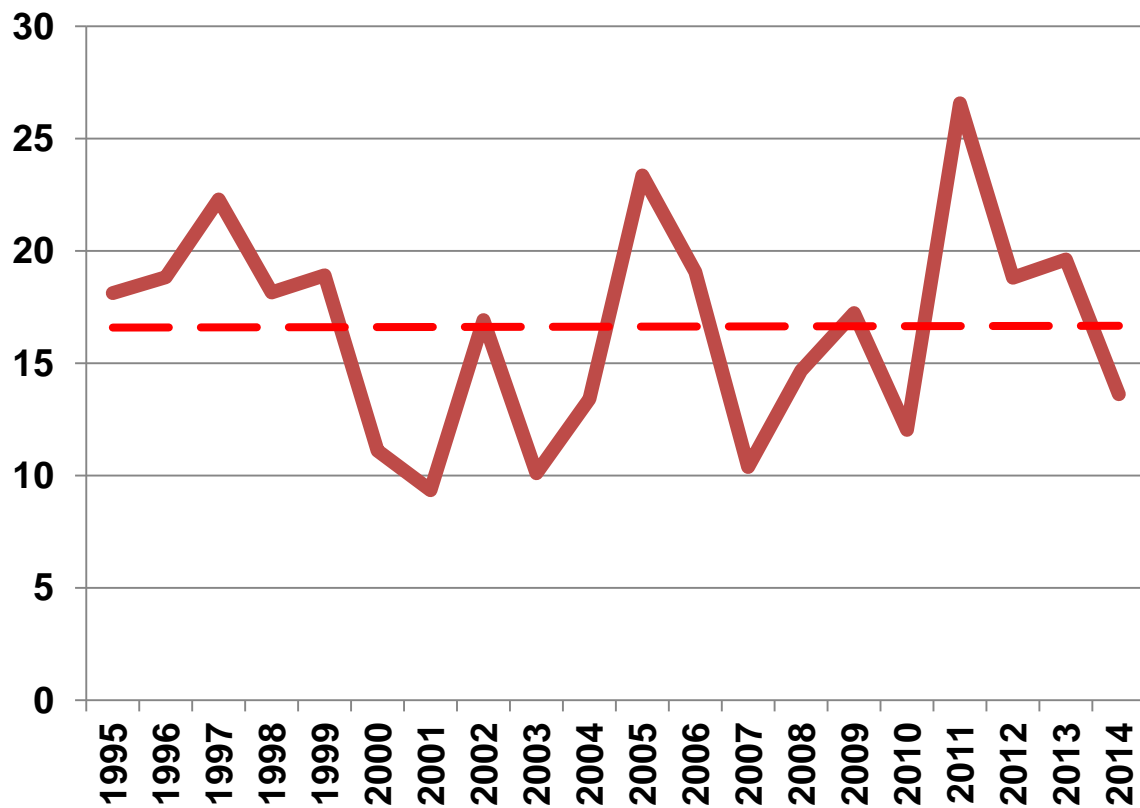
### Departamento de Montevideo – 1995 - 2014



# Casos de Tuberculosis Todas las Formas y Localizaciones

## Tasas por $10^5$ y Tendencia

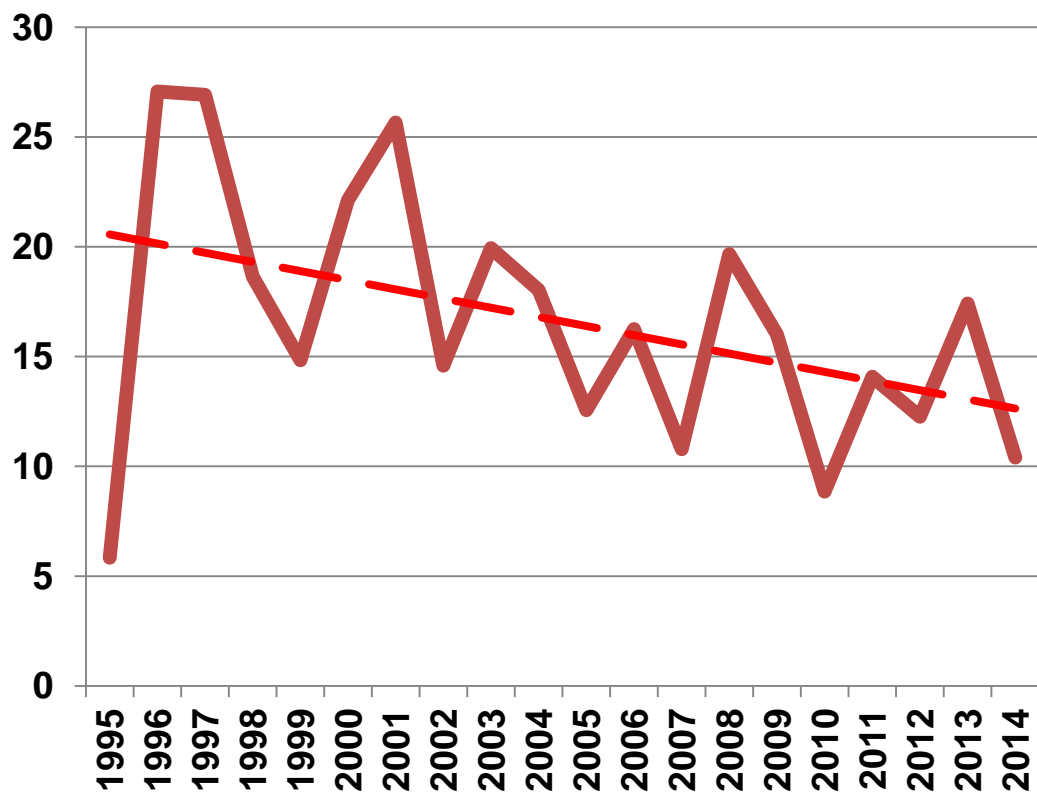
### Departamento de Paysandú – 1995 - 2014



# Casos de Tuberculosis Todas las Formas y Localizaciones

## Tasas por $10^5$ y Tendencia

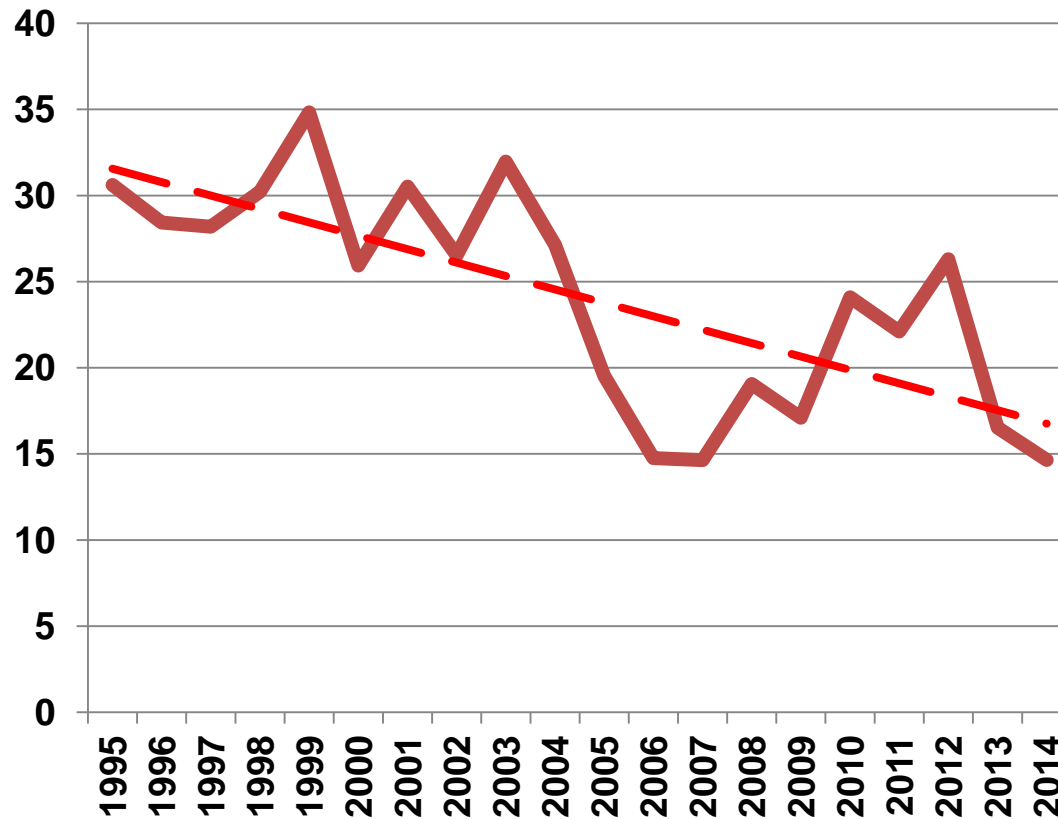
### Departamento de Río Negro – 1995 - 2014



# Casos de Tuberculosis Todas las Formas y Localizaciones

## Tasas por $10^5$ y Tendencia

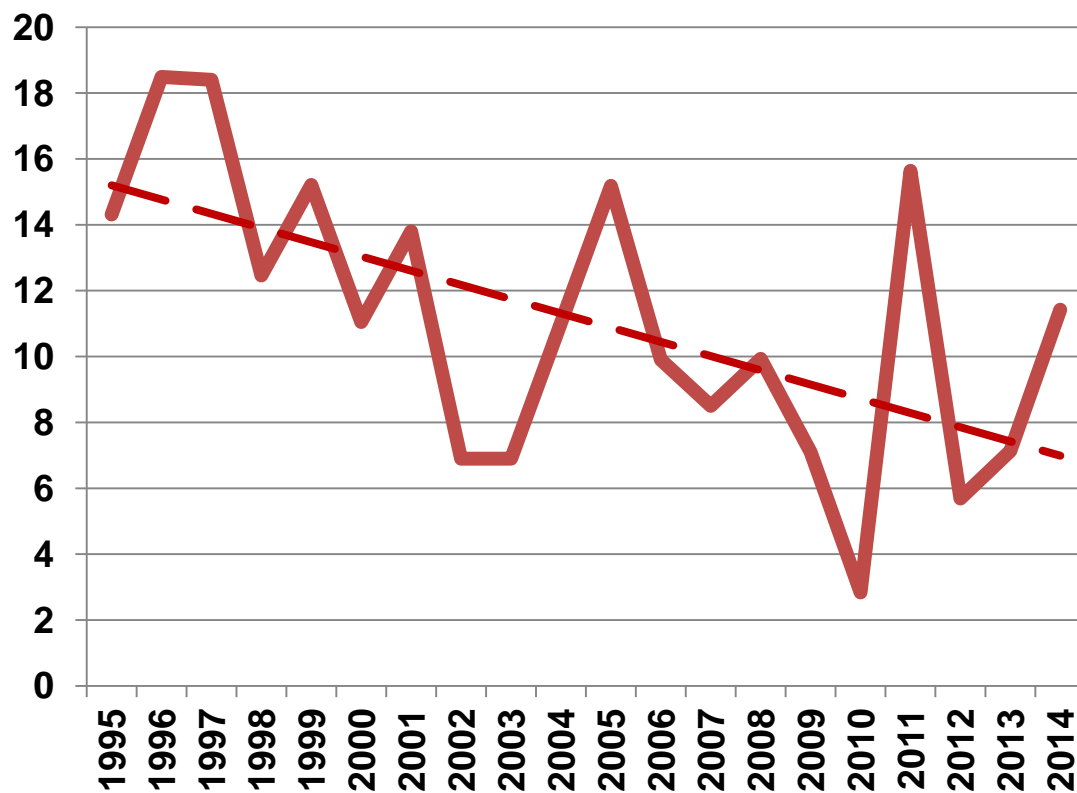
### Departamento de Rivera – 1995 - 2014



# Casos de Tuberculosis Todas las Formas y Localizaciones

## Tasas por $10^5$ y Tendencia

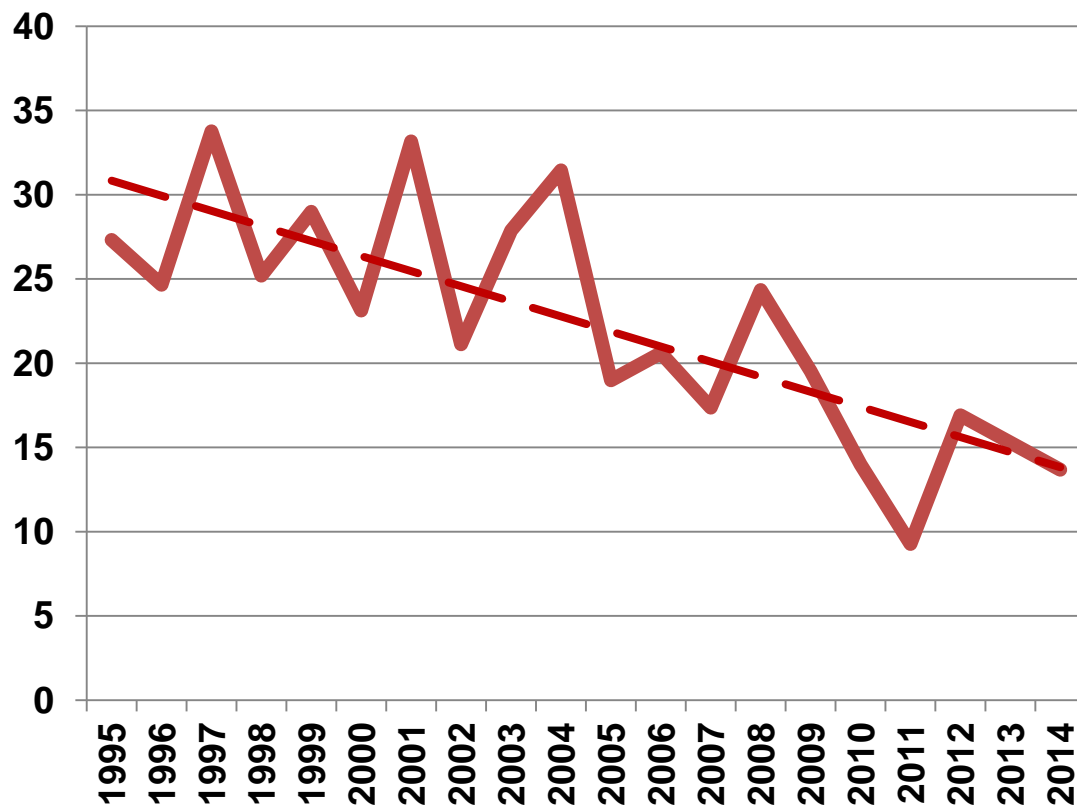
### Departamento de Rocha – 1995 - 2014



# Casos de Tuberculosis Todas las Formas y Localizaciones

## Tasas por $10^5$ y Tendencia

### Departamento de Salto – 1995 - 2014

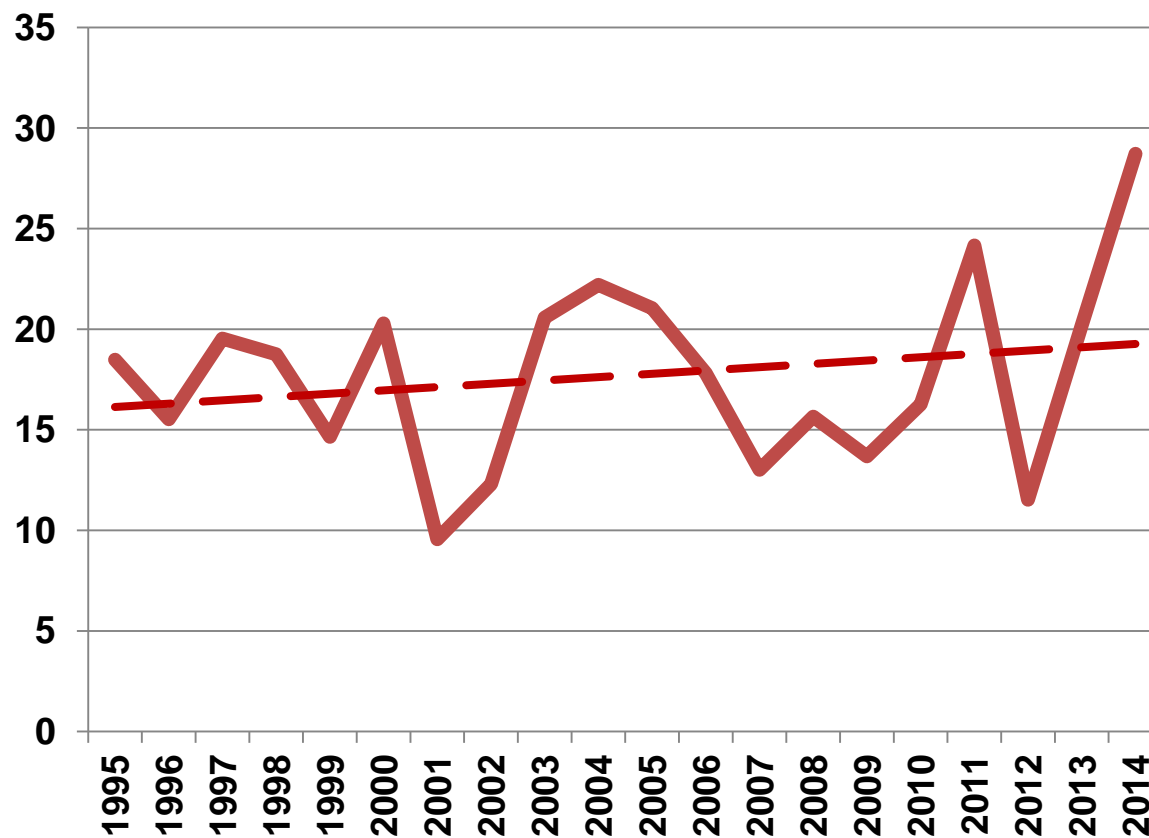




# Casos de Tuberculosis Todas las Formas y Localizaciones

## Tasas por $10^5$ y Tendencia

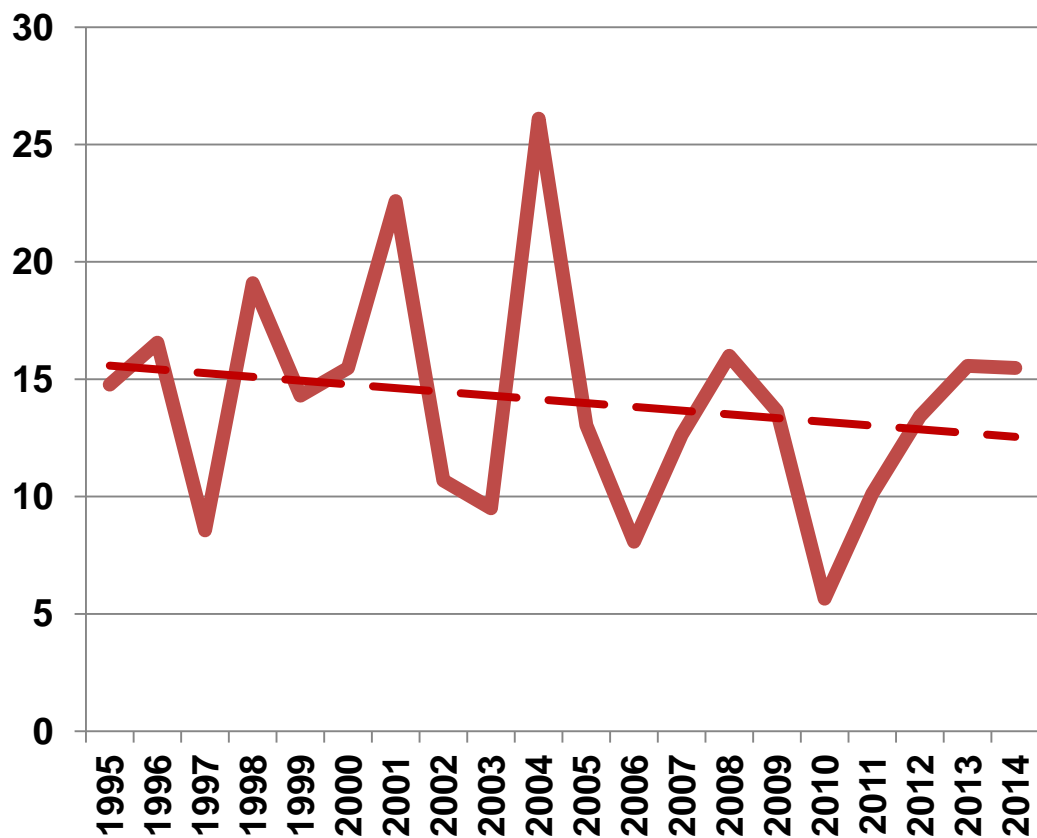
### Departamento de San José – 1995 - 2014



# Casos de Tuberculosis Todas las Formas y Localizaciones

## Tasas por $10^5$ y Tendencia

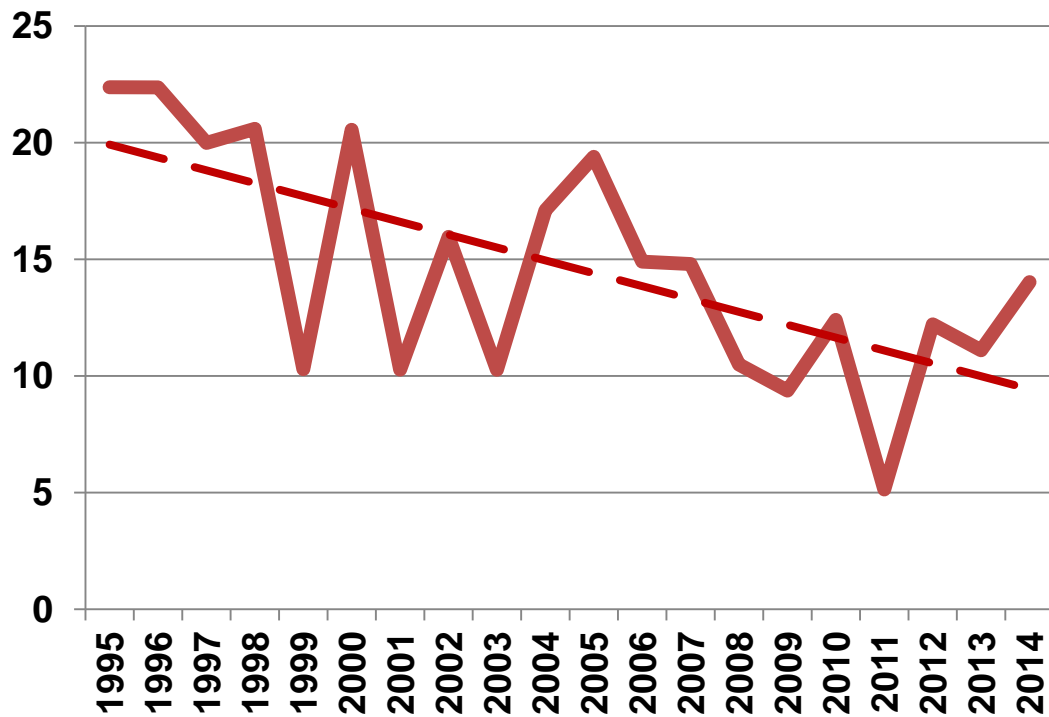
### Departamento de Soriano – 1995 - 2014



# Casos de Tuberculosis Todas las Formas y Localizaciones

## Tasas por $10^5$ y Tendencia

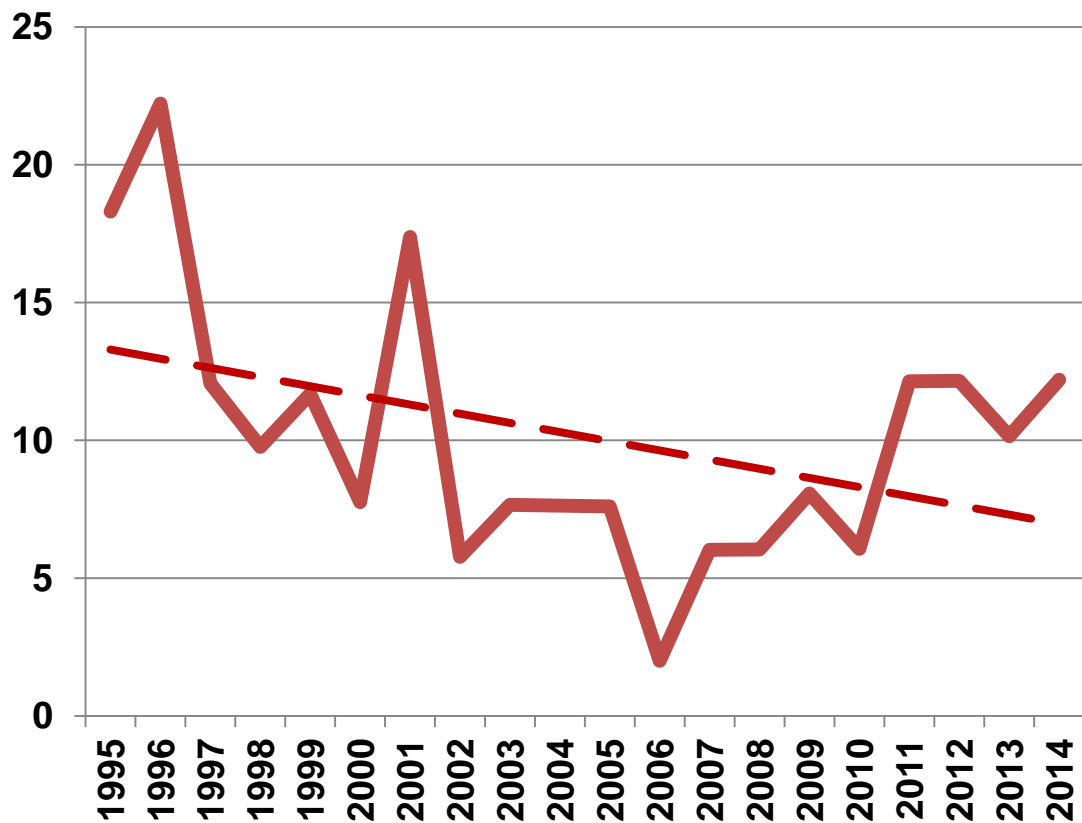
### Departamento de Tacuarembó – 1995 - 2014



# Casos de Tuberculosis Todas las Formas y Localizaciones

## Tasas por $10^5$ y Tendencia

### Departamento de Treinta y Tres – 1995 - 2014



# Casos de Tuberculosis Todas las Formas y Localizaciones

## Tasas por $10^5$ y Tendencia

### Todo el País, Montevideo e Interior – 1995 - 2014

