



Comisión Honoraria para la
**Lucha Antituberculosa y
Enfermedades Prevalentes**

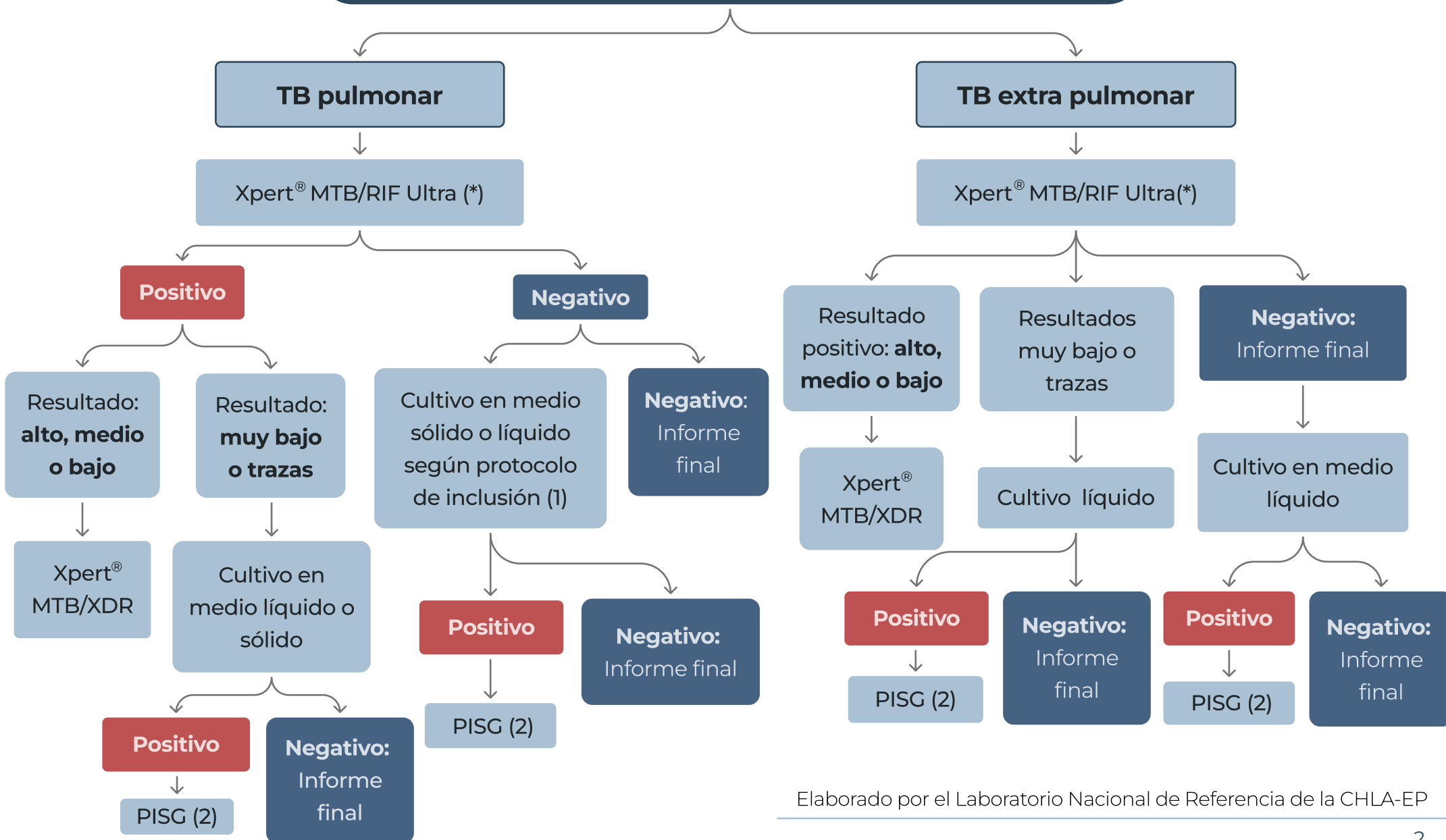
ALGORITMO DE DIAGNÓSTICO, SEGUIMIENTO Y PESQUISA DE TUBERCULOSIS DEL LABORATORIO NACIONAL DE REFERENCIA - CHLA-EP

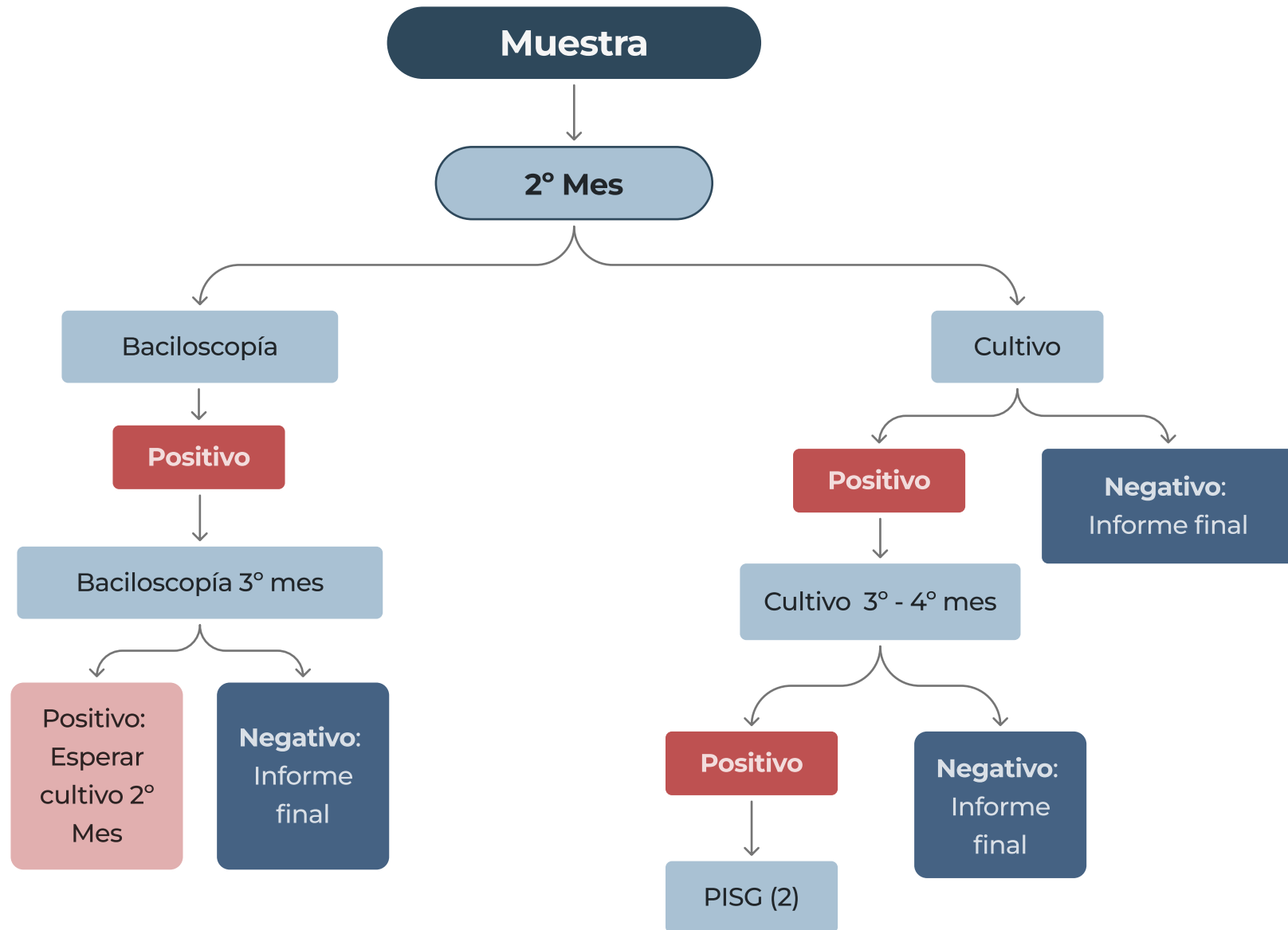
Abreviaturas:

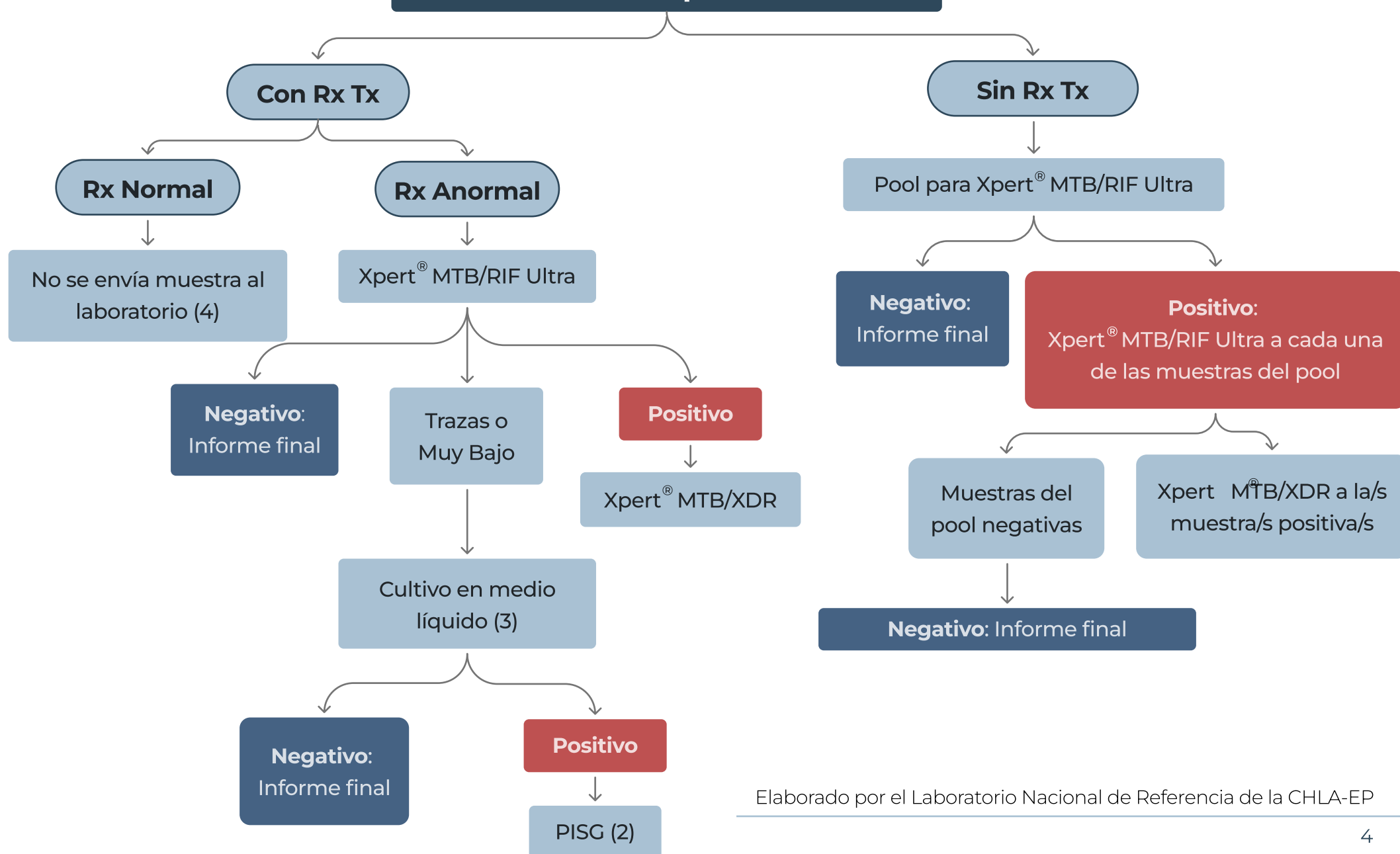
- **EPOC** - Enfermedad Pulmonar Obstructiva Crónica
- **FBC** - Fibrobroncoscopía
- **LBA** - Lavado Bronquiolo Alveolar
- **LNR** - Laboratorio Nacional de Referencia
- **MNT** - Micobacterias No Tuberculosas
- **PDRm** - Pruebas moleculares de diagnóstico rápido
- **PISG** - Prueba de Identificación y Sensibilidad Genotípica
- **RxTx** - Radiografía de tórax
- **TB** - Tuberculosis



Presunción clínica y/o radiológica de tuberculosis





**Muestra de expectoración**

Referencias:

- **(*)** Actualmente existen otras pruebas moleculares rápidas validadas que pueden utilizarse como alternativa al Xpert[®] MTB/RIF Ultra (Cepheid) y al Xpert[®] MTB/XDR (Cepheid):
 - Truenat[®] MTB Plus y Truenat MTB-RIF Dx (Molbio)
 - RealTime[®] MTB y RealTime MTB RIF/INH (Abbott)
 - BD MAX[™] MDR-TB (Becton Dickinson)
 - cobas[®] MTB y cobas MTB-RIF/INH (Roche)
 - FluoroType[®] MTB y FluoroType MTBDR (Bruker-Hain)
 - Loopamp[™] MTBC Detection Kit(TB-LAMP)(Eiken Chemical)
- **(1)** Protocolo de inclusión de muestras al flujo de trabajo del LNR
 - Según tipo de muestras:
 - Aspirado traqueal
 - LBA (FBC)
 - Biopsia pleural
 - Biopsia de pulmón
 - Secreciones traqueales
 - Según población:
 - Pacientes HIV
 - Niños y adolescentes
 - Pacientes diabéticos
 - Pacientes EPOC
 - Pacientes inmunocomprometidos (trasplantes, tratamientos con terapias biológicas, entre otros)
 - Recaídas
 - Fracayos de tratamiento
 - Abandonos
- **(2)** Se realiza prueba de identificación de MTBC y/o MNT según técnica disponible, y prueba de sensibilidad genotípica si corresponde.
- **(3)** Eventualmente podrá realizarse cultivo en medio sólido como alternativa.
- **(4)** Excepto inmunodeprimidos.

Importante:

Las pruebas moleculares de diagnóstico rápidas (PDRm) requieren un volumen mínimo de 2 mL de expectoración para ser realizadas.