



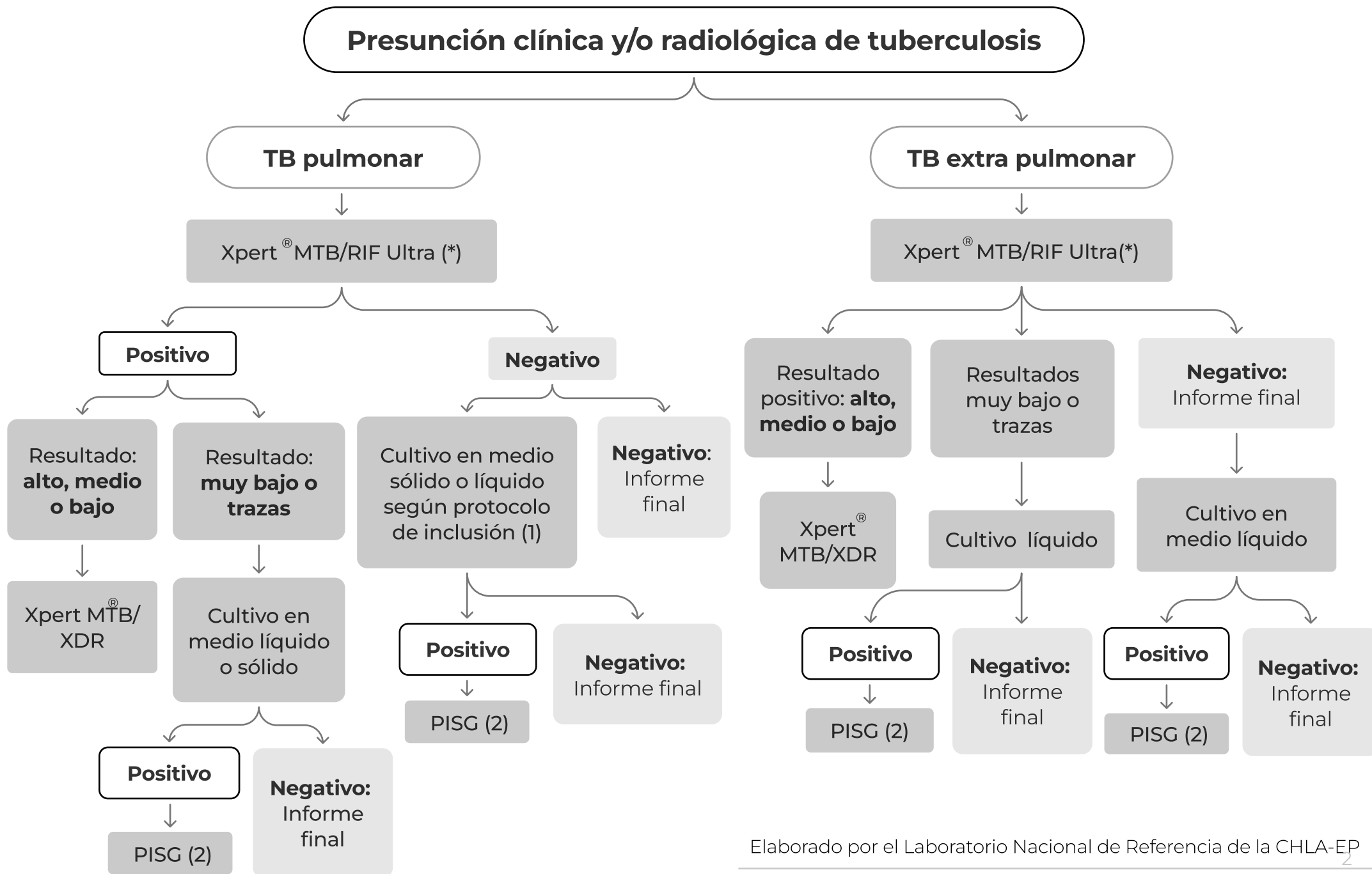
Comisión Honoraria para la  
**Lucha Antituberculosa y  
Enfermedades Prevalentes**

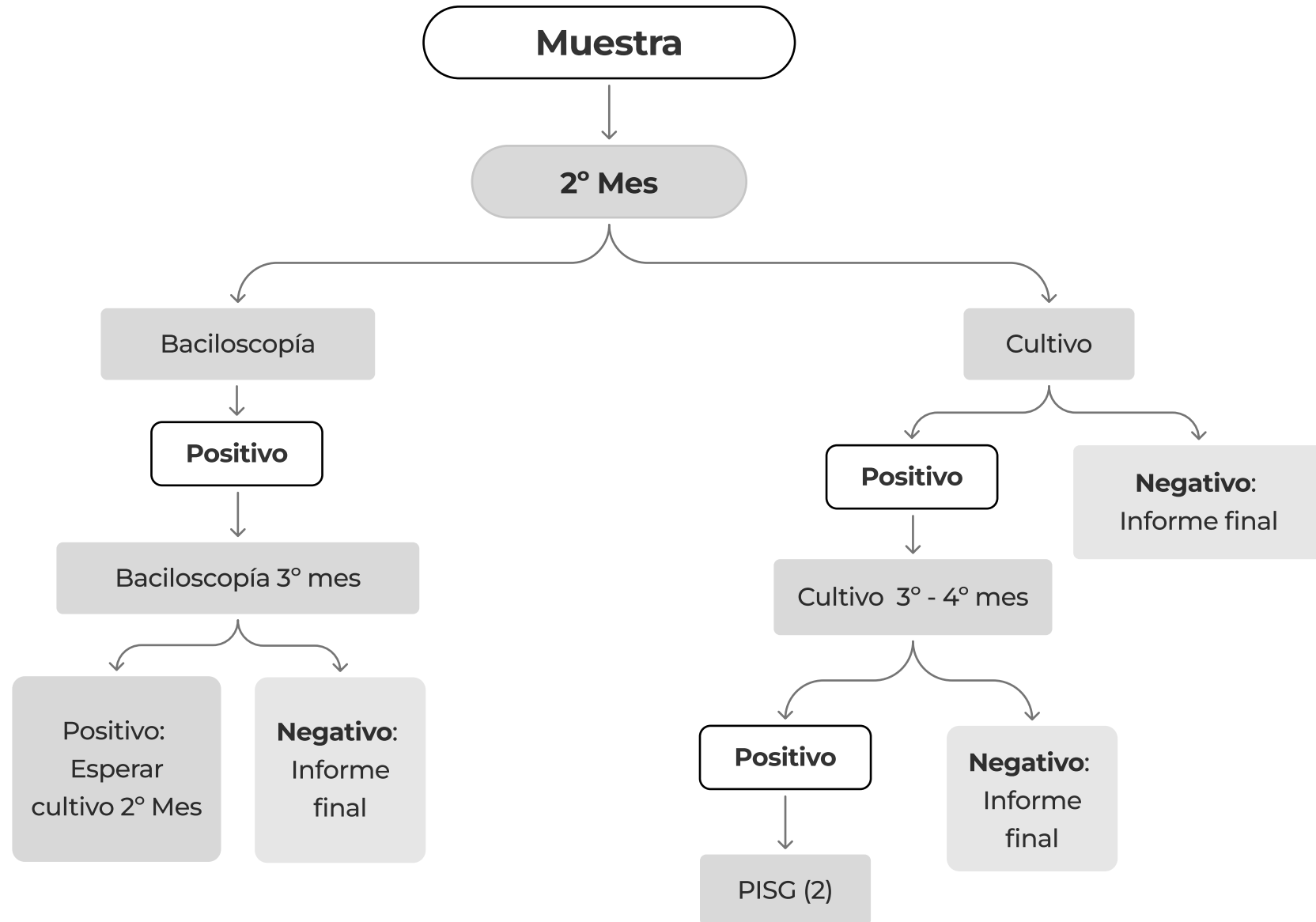
## **ALGORITMO DE DIAGNÓSTICO, SEGUIMIENTO Y PESQUISA DE TUBERCULOSIS DEL LABORATORIO NACIONAL DE REFERENCIA - CHLA-EP**

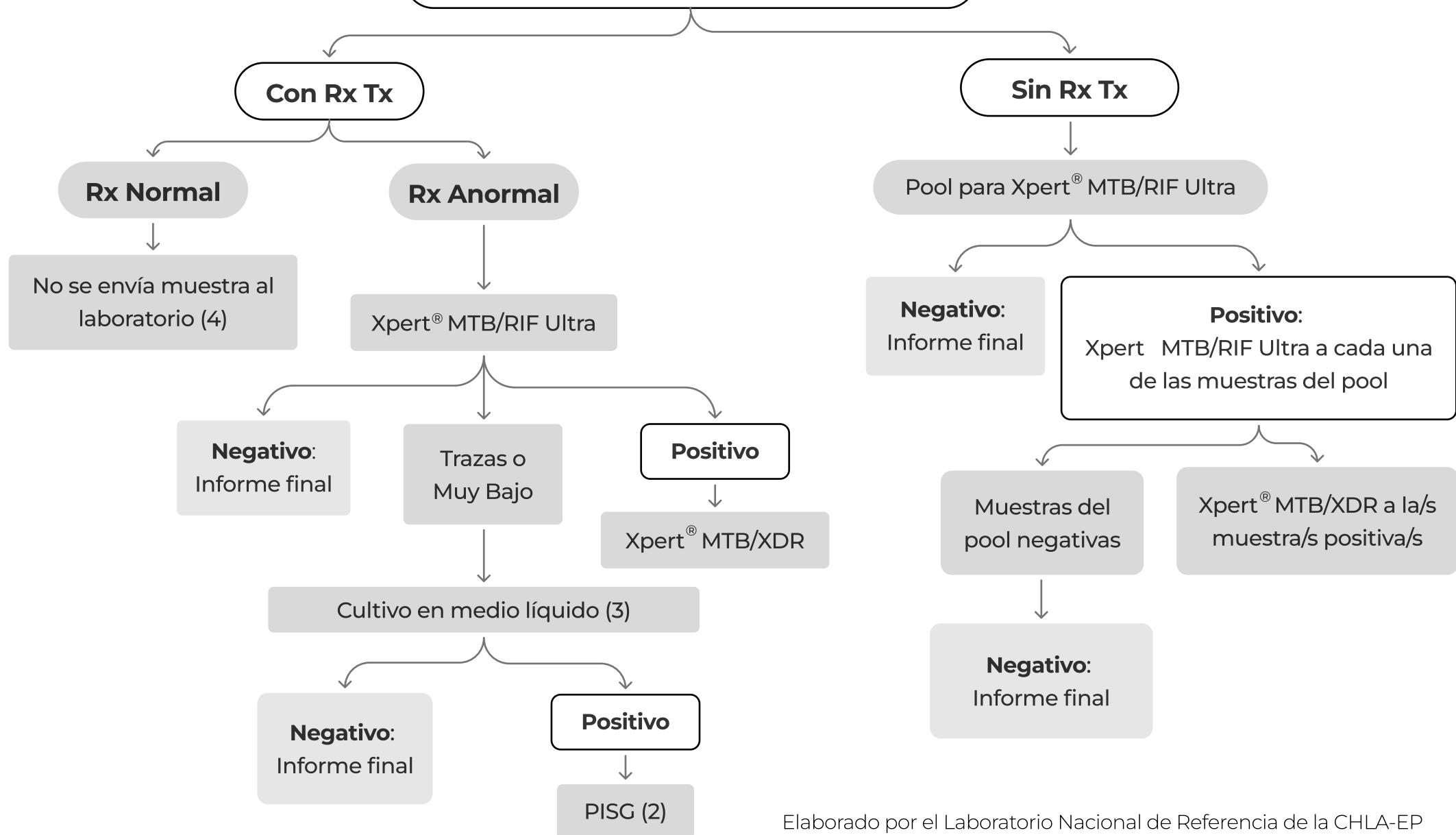
---

### **Abreviaturas:**

- **EPOC** - Enfermedad Pulmonar Obstructiva Crónica
- **FBC** - Fibrobroncoscopía
- **LBA** - Lavado Bronquiolo Alveolar
- **LNR** - Laboratorio Nacional de Referencia
- **MNT** - Micobacterias No Tuberculosas
- **PDRm** - Pruebas moleculares de diagnóstico rápido
- **PISG** - Prueba de Identificación y Sensibilidad Genotípica
- **RxTx** - Radiografía de tórax
- **TB** - Tuberculosis





**Muestra de expectoración**

## Referencias:

- **(\*)** Actualmente existen otras pruebas moleculares rápidas validadas que pueden utilizarse como alternativa al Xpert® MTB/RIF Ultra (Cepheid) y al Xpert® MTB/XDR (Cepheid):
  - Truenat® MTB Plus y Truenat MTB-RIF Dx (Molbio)
  - RealTime® MTB y RealTime MTB RIF/INH (Abbott)
  - BD MAX™ MDR-TB (Becton Dickinson)
  - cobas® MTB y cobas MTB-RIF/INH (Roche)
  - FluoroType® MTB y FluoroType MTBDR (Bruker-Hain)
  - Loopamp™ MTBC Detection Kit(TB-LAMP)(Eiken Chemical)
- **(1)** Protocolo de inclusión de muestras al flujo de trabajo del LNR
  - Según tipo de muestras:
    - Aspirado traqueal
    - LBA (FBC)
    - Biopsia pleural
    - Biopsia de pulmón
    - Secreciones traqueales
  - Según población:
    - Pacientes HIV
    - Niños y adolescentes
    - Pacientes diabéticos
    - Pacientes EPOC
    - Pacientes inmunocomprometidos (trasplantes, tratamientos con terapias biológicas, entre otros)
    - Recaídas
    - Fracayos de tratamiento
    - Abandonos
- **(2)** Se realiza prueba de identificación de MTBC y/o MNT según técnica disponible, y prueba de sensibilidad genotípica si corresponde.
- **(3)** Eventualmente podrá realizarse cultivo en medio sólido como alternativa.
- **(4)** Excepto inmunodeprimidos.

### Importante:

Las pruebas moleculares de diagnóstico rápidas (PDRm) requieren un volumen mínimo de 2 mL de expectoración para ser realizadas.