



Comisión Honoraria para la  
Lucha Antituberculosa y  
Enfermedades Prevalentes



CHLA-EP  
1946 - 2026

# Tuberculosis en el Uruguay 2025:

*Situación epidemiológica, inequidades sociales y desafíos para su control*

Jornada de Actualización en Diagnóstico de Tuberculosis  
9 de abril de 2026 - CHLA EP

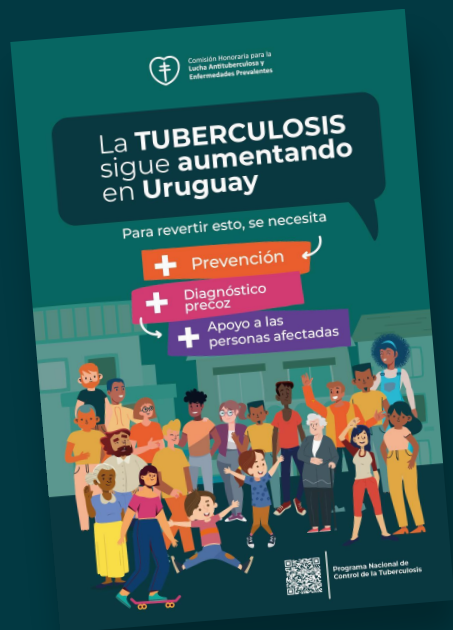
**Dra. Gabriela Amaya**

Directora del Programa Nacional de Tuberculosis  
CHLA-EP



Programa Nacional de  
Control de la Tuberculosis





1

# CARGA DE ENFERMEDAD TUBERCULOSA EN URUGUAY



# Evolución de la incidencia de tuberculosis en Uruguay, 2000-2025

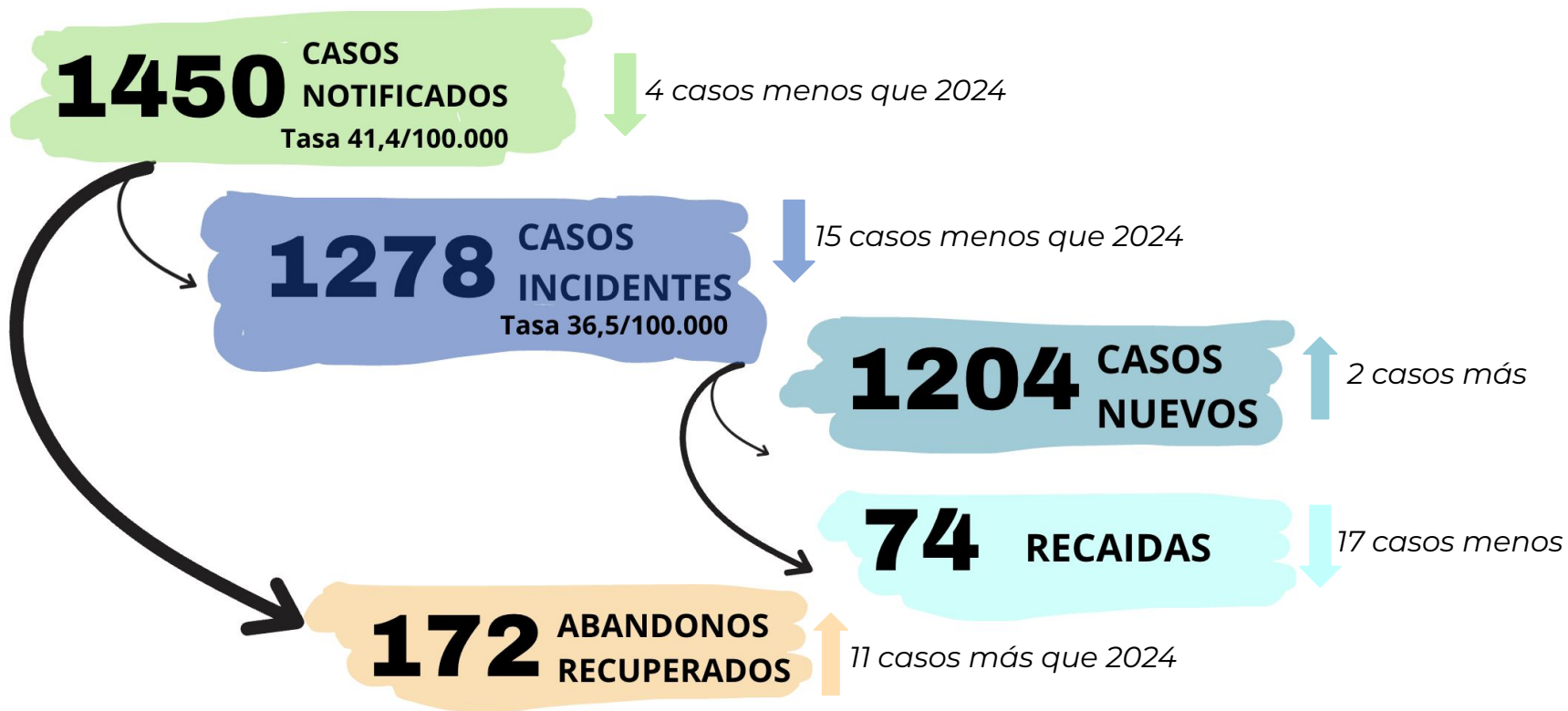
Casos y tasa de incidencia de TB por 100000 habitantes. Uruguay 2000 - 2025



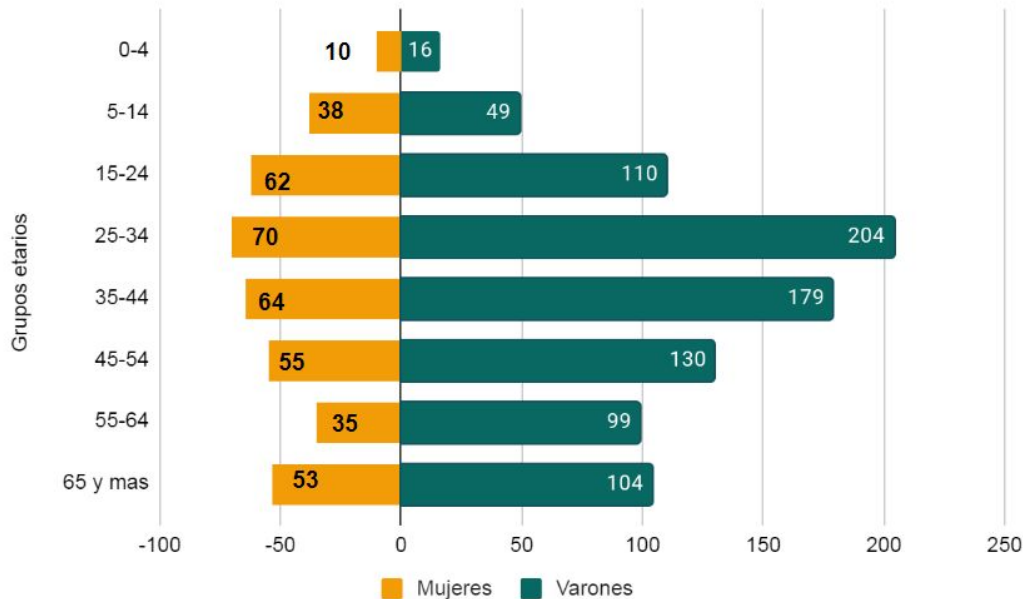
Tasa de incidencia  
2025  
37/100.000 hab

AÑO  
2025

## Notificación de casos



Casos de tuberculosis por sexo y grupos etarios. Uruguay, 2025



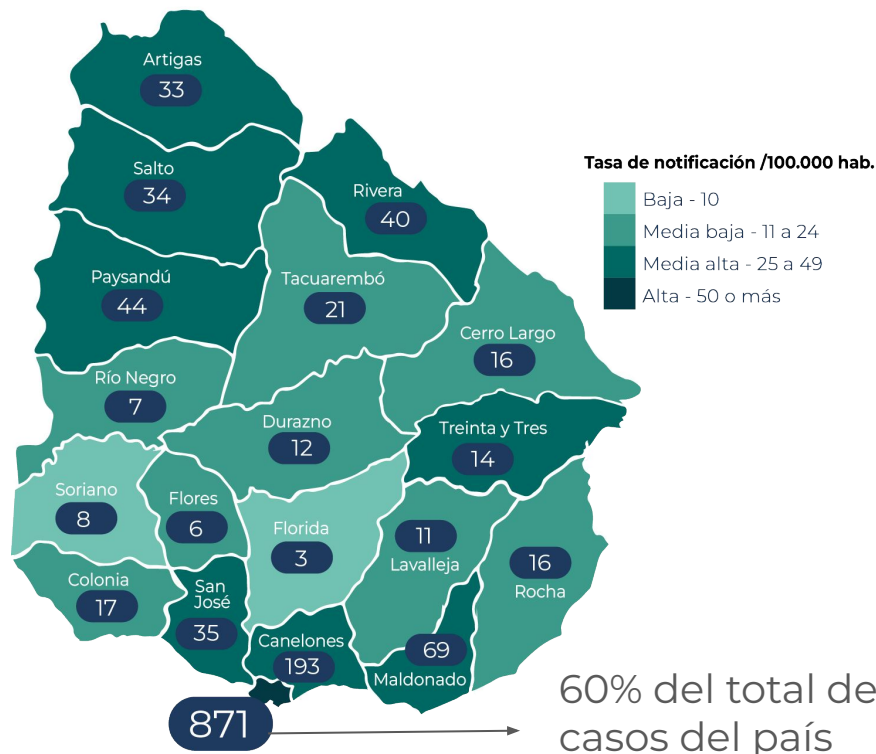
Distribución por sexo



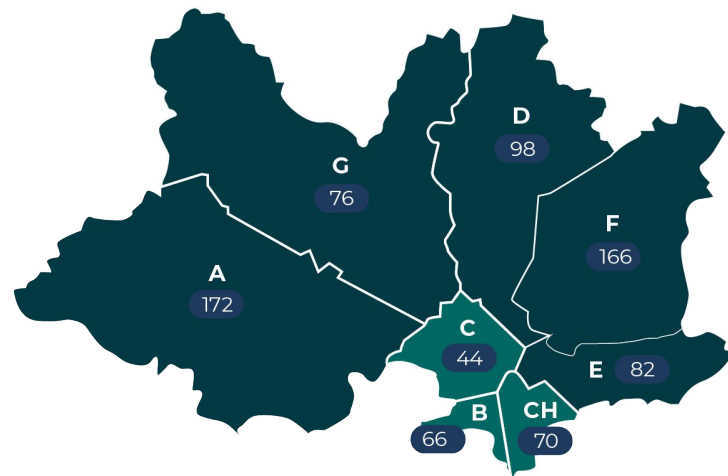
Distribución por grupos etarios



Casos de tuberculosis por departamento y tasa de notificación. Uruguay, 2025



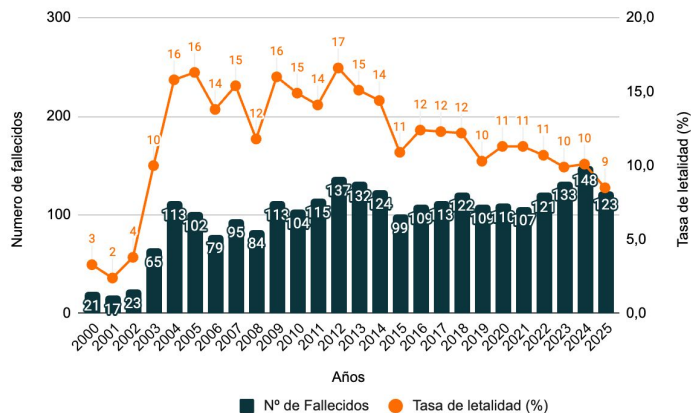
Casos de tuberculosis en Montevideo por municipios 2025



**Municipios A+D+F+E** aportan el **59%** de los casos de Montevideo y el **36%** del total de casos del país.

# Mortalidad

**AÑO**  
**2025**



Evolución de los fallecidos y tasa de letalidad. Uruguay, 2000-2025

**123** Fallecidos

↓ 25 menos que en 2024

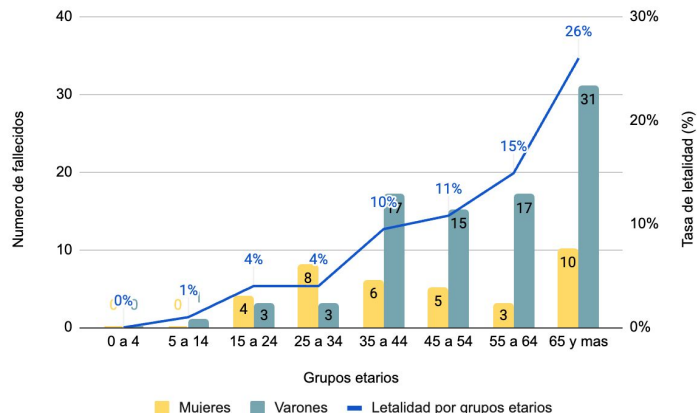
**3,5/100.000**  
Tasa de mortalidad

↓ Descenso de 17% en relación al 2024 (4,2/100.000)

**8,5%** Tasa de Letalidad

↓ La tasa más baja desde el 2003

Número de fallecidos y tasa de letalidad (%) por sexo y grupos etarios. Uruguay, 2025.



Comisión Honoraria para la Lucha Antituberculosa y Enfermedades Prevalentes



CHLA-EP  
1986-2025



2

# DIAGNÓSTICO, VIGILANCIA DE LA RESISTENCIA Y TRATAMIENTO

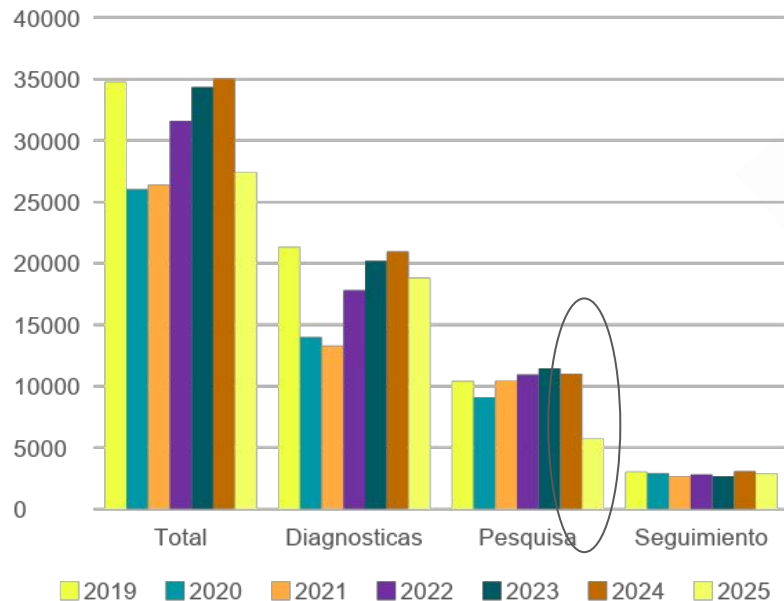


# Diagnóstico bacteriológico - Datos del LNR

AÑO

2025

Muestras ingresadas TB en TBSoft por año.  
Uruguay, enero-diciembre 2019 - 2025



**27.446** Muestras ingresadas al TBsoft

7609 muestras menos que en 2024.  
Asociadas al cambio de estrategia de pesquisa en cárceles

**90%** muestras diagnósticas



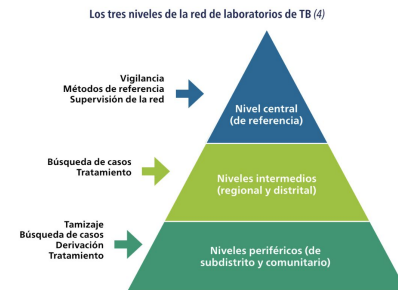
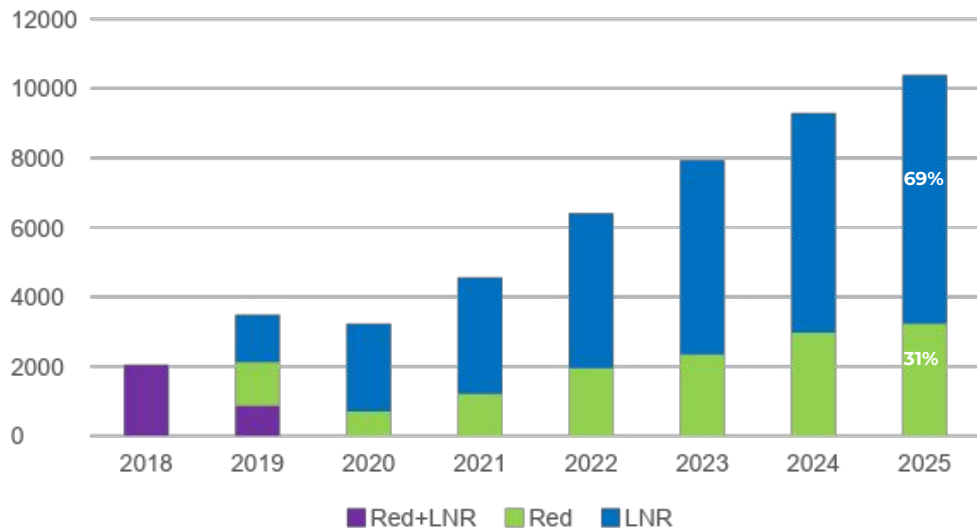
Comisión Honoraria para la Lucha Antituberculosa y Enfermedades Prevalentes



CHLA-EP  
1946 - 2025

# Red de laboratorios de tuberculosis - Datos del LNR

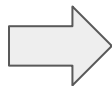
Xpert MTB/RIF y MTB/RIF Ultra realizados por año. Uruguay, 2018 - 2025



## Red Nacional de Laboratorios de Tuberculosis

Creada en 2018  
Número de laboratorios incluidos al 2025: 69

Aumento mantenido de las PMR realizadas por la Red



**AÑO**  
**2025**

**31%** de las PMR realizadas por la Red, aumentó 9% con respecto a 2024. El LNR hizo un total de **7150** PMR, 13% más respecto a 2024.



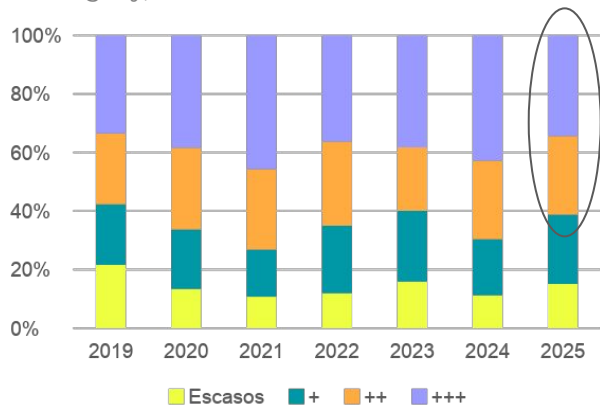
Comisión Honoraria para la Lucha Antituberculosa y Enfermedades Prevalentes



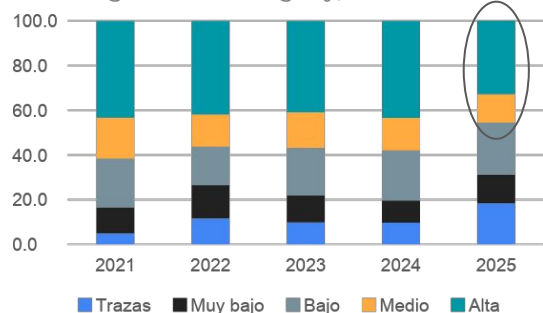
CHLA-EP  
1986 - 2025

# Diagnóstico bacteriológico - Datos del LNR

Carga bacilar en baciloscopías positivas de expectoraciones diagnósticas. Uruguay, 2019 - 2025.



Carga bacilar en Xpert MTB/RIF Ultra positivos de expectoraciones diagnósticas. Uruguay, 2019 - 2025



**AÑO**  
**2025**

**61%** Baciloscopias  
++/+++

9% menos que 2024

**46%** Xpert carga  
media/alta

13% menos que 2024

**Disminución de diagnóstico en etapas avanzadas**



AÑO  
2025

## Localización y confirmación bacteriológica



83% de formas pulmonares (1210 casos)  
7% de localización pulmonar + extrapulmonar

9% de localización extrapulmonar (132 pacientes)



Pleural - 61% (81 casos)  
Ganglionar - 6% (8 casos)  
Diseminada - 5% (7 casos)  
Digestivo y urogenital - 5% (7 casos)  
Osteoarticular - 5% (6 casos)  
SNC - 4% (5 casos)  
Otras localizaciones - 14% (18 casos)

**85%** Confirmación bacteriológica



8% más que en 2024

**66%** PMR como prueba diagnóstica inicial



Aumento de 7% con respecto a 2024 (59%)

Meta OMS: 100%  
Promedio de las Américas: 52%



Comisión Honoraria para la  
Lucha Antituberculosa y  
Enfermedades Prevalentes



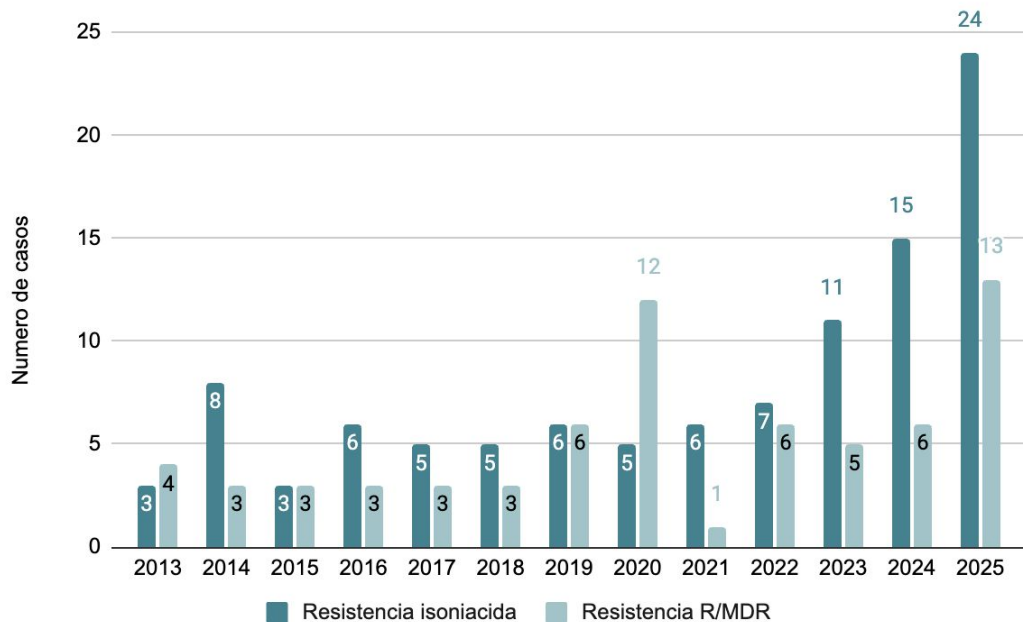
CHLA-EP  
1960-2025

# Tuberculosis resistente a drogas antituberculosas

AÑO

2025

Pacientes resistentes a isoniacida (Hr-TB) o resistentes a rifampicina/multidrogosresistentes (MDR) por año. Uruguay, 2013 - 2025



Predomina la **resistencia a Isoniacida: 24 casos** (9 más que en 2024), y **13 casos de resistencia a rifampicina/MDR** (7 más que en 2024)



Problema de alta gravedad y complejidad clínica y programática

- Fortalecimiento del diagnóstico oportuno
- Mejora en la adherencia terapéutica

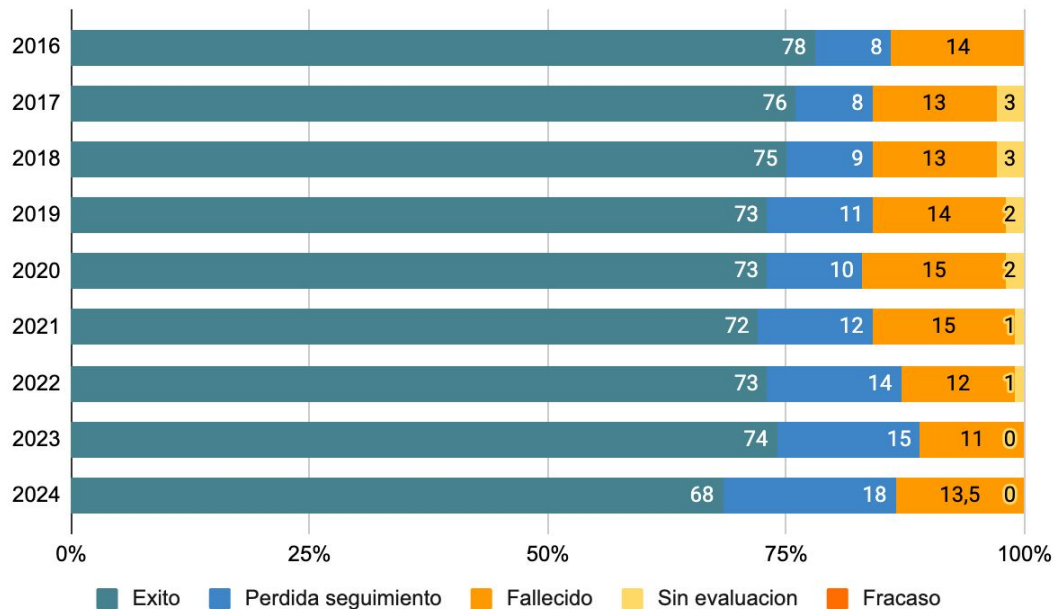


Comisión Honoraria para la  
Lucha Antituberculosa y  
Enfermedades Prevalentes



CHLA-EP  
2013-2025

# Evaluación de resultados de tratamiento



**Cohorte 2024**  
**1454 casos**

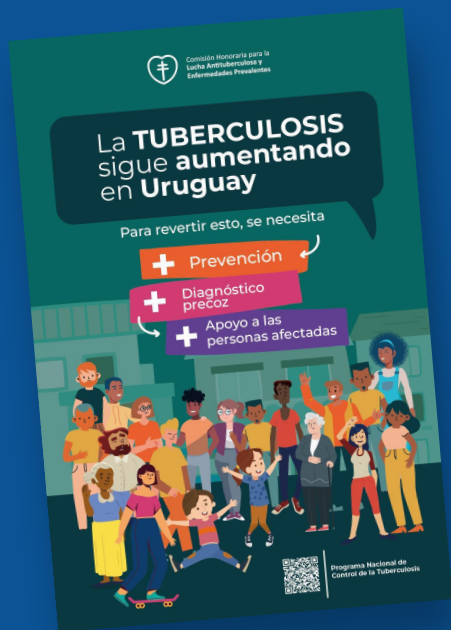
Elevado porcentaje  
de pérdidas en el  
seguimiento



Asociado a  
situaciones de  
vulnerabilidad  
social

Meta OMS: éxito de tratamiento > 90%





3

# DETERMINANTES SOCIALES Y GRUPOS DE RIESGO



# Poblaciones vulnerables y tuberculosis

Contribución de poblaciones vulnerables a la incidencia de tuberculosis



Desigualdad en el riesgo de tuberculosis entre los distintos grupos poblacionales. Uruguay, 2025

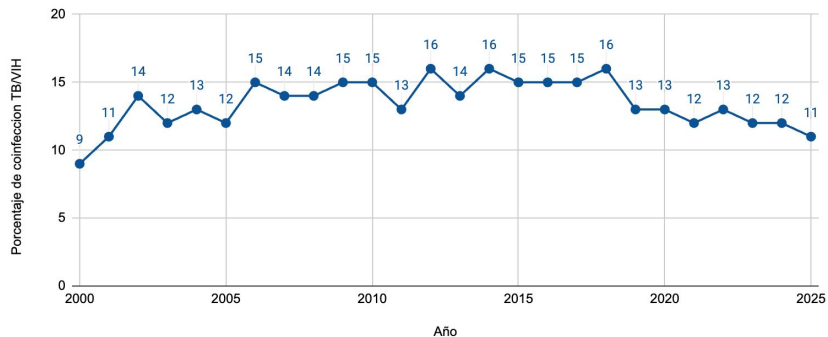
Grupo poblacional	Tasa de incidencia (por 100.000 hab)	Riesgo relativo (comparado con población gral)
PVVIH	<b>959</b>	26 veces mayor
Privados de libertad	<b>1160</b>	32 veces mayor
Personas sin hogar	<b>4253</b>	116 veces mayor
Contactos de casos de TB	<b>7817</b>	>200 veces



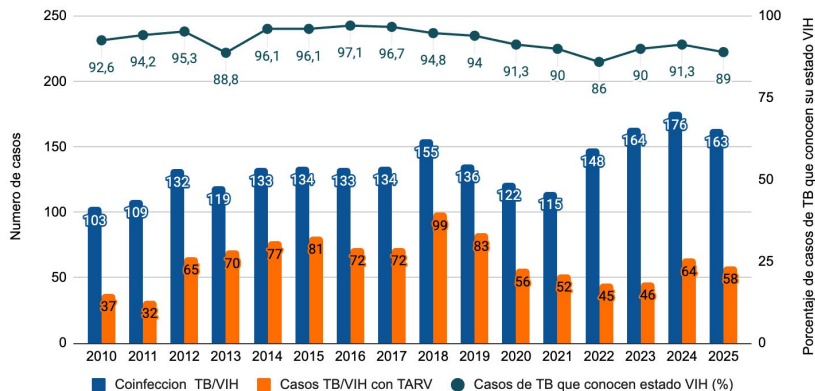
# Tuberculosis en personas que viven con VIH

## AÑO 2025

Tendencia de la coinfección TB-VIH. Uruguay, 2000-2025



Evolución de los casos de coinfección TB/VIH, TARV. Uruguay, 2000-2025



**163** Casos de TB/VIH (11%)

↓ 13 casos menos que en 2024

▬ Coinfección TB/VIH estable en los últimos años: 11% - 13%

**36% TARV**

▬ Igual porcentaje que 2024

↓ ↓ Muy por debajo que promedio nacional (83%, MSP 2025)

**89%** Conoce estado VIH

▬ Similar a los últimos años

↓ Meta OMS 100%. Promedio Américas: 84%



Comisión Honoraria para la Lucha Antituberculosa y Enfermedades Prevalentes

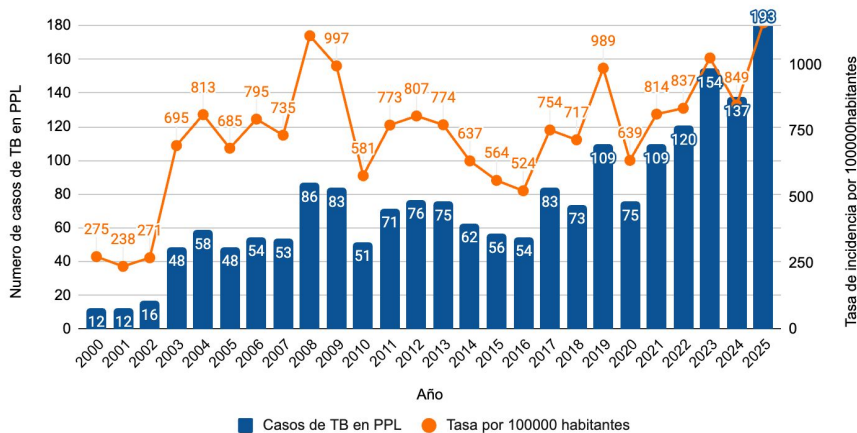


CHLA-EP  
1946 - 2025

# AÑO 2025

## Tuberculosis en personas privadas de libertad

Número de casos de TB en PPL y tasa de incidencia. Uruguay, 2000-2025



**193** Casos de TB  
(13% del total de casos)

↑ 56 casos más que en 2024

**1160** Tasa de  
incidencia/  
100.000 PPL

↑ en comparación con 2024: 849/100.000



### Nueva estrategia de pesquisa al ingreso del sistema penitenciario

- Técnica más sensible: RxCx + GeneXpert
- Positividad de la pesquisa: paso de 1 a 8%
- Número necesario a pesquisar (NNS) pasó de 127 a 90 PPL para detectar 1 caso de TB

Nuevo protocolo!!

Atención y prevención de la tuberculosis en la población privada de libertad en Uruguay - 2025 -

AÑO  
2025

# Tuberculosis en personas sin hogar

**161** Casos de TB en personas sin hogar (11% del total de casos)

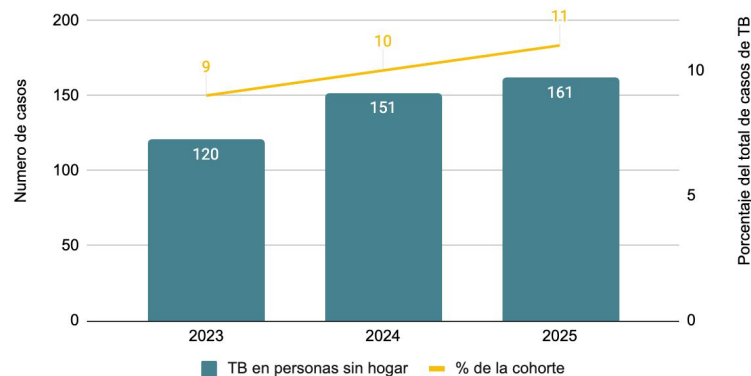
↑ 10 casos más que en 2024

**4253** Tasa de incidencia/100.000 personas sin hogar

↑ Con respecto a 2024: 3854/100.000

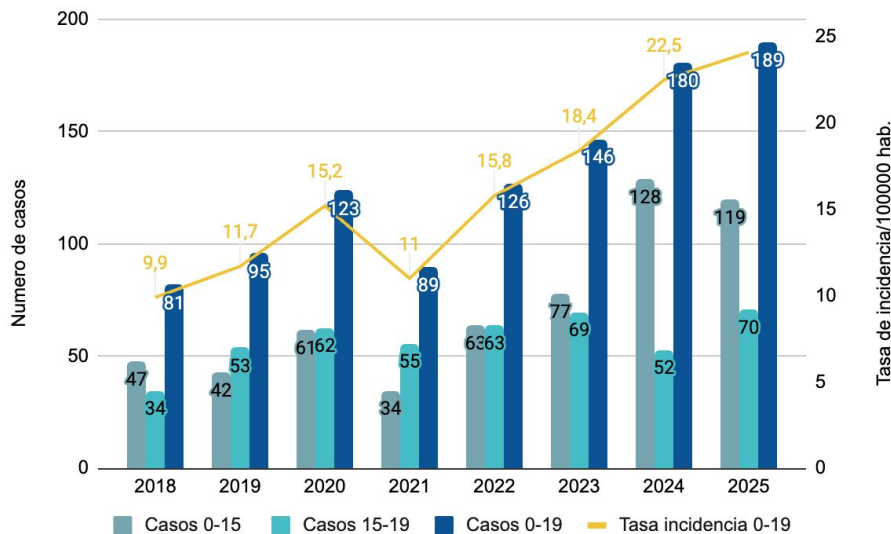
**70% de los casos en Montevideo**

Casos de TB en personas sin hogar y porcentaje del total de casos. Uruguay, 2023-2025



# Tuberculosis en niños y adolescentes (0 a 19 años)

Tendencia de los casos de TB en menores de 20 años. Uruguay, 2018-2025



**189** Casos de TB en menores de 20 años (13% del total de casos)

↑ 9 casos más que en 2024

En los niños de 0 a 14 años

Casos vinculados a transmisión intradomiciliaria reciente y diagnóstico relativamente oportuno.

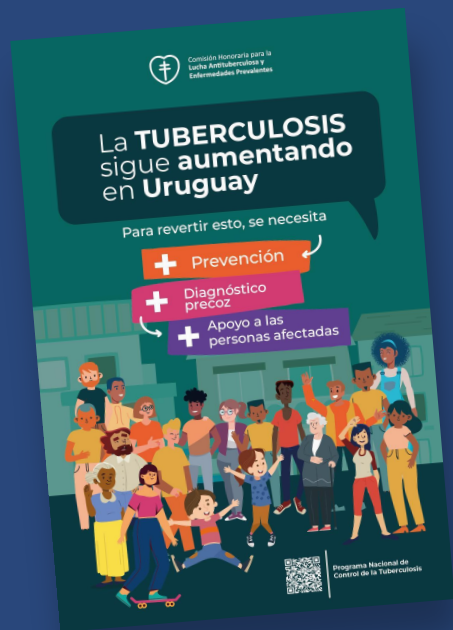
Adolescentes de 15 a 19 años

Perfil más cercano al observado en la población adulta

**24,1** Tasa de incidencia/100.000 habitantes

**0** Coinfección TB/VIH (11% desconoce estado VIH)

**3** Fallecidos Tasa de letalidad: 1,6%



4

# PREVENCIÓN Y DETECCIÓN DE LA TUBERCULOSIS



**AÑO**  
**2025**

# Prevención de la tuberculosis. Control de contactos

**2878** Contactos declarados



Disminuyó la notificación de contactos con respecto a 2024

**Relacion contacto/ caso indice** **2**



Disminuyó la relación (2,6 en 2024)

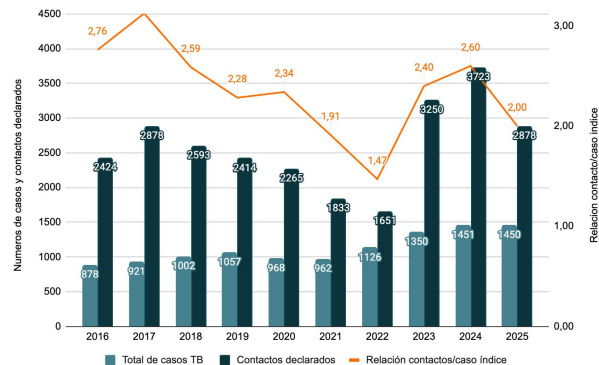
**71%** Contactos estudiados



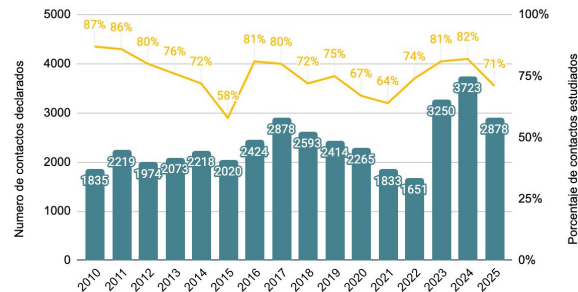
Disminuyó el estudio de contactos (82% 2024)



Tendencia de la notificación de contactos. Uruguay, 2016-2025



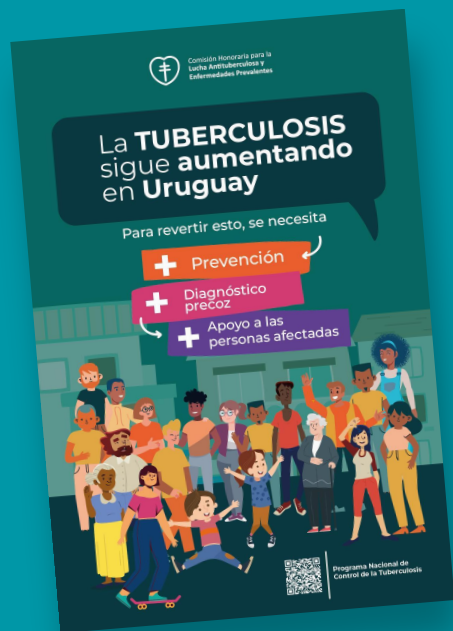
Tendencia de la notificación y estudio de contactos. Uruguay, 2016-2025



Comisión Honoraria para la Lucha Antituberculosa y Enfermedades Prevalentes



CHLA-EP  
1946 - 2025



# DESAFÍOS



# DESAFÍOS

**DIAGNÓSTICO PRECOZ:** mejorar y avanzar en las estrategias de tamizaje y búsqueda activa en las poblaciones con factores de vulnerabilidad social: residentes en municipios con alta tasa de TB, PPL, personas en situación de calle. Aumentar el diagnóstico mediante PMR

**APOYO AL TRATAMIENTO:** mediante la mejora de la coordinación y sostenibilidad de las prestaciones sociales para mejorar la adherencia al tratamiento

**PREVENCIÓN:** mejorar el acceso al tratamiento preventivo de la tuberculosis en poblaciones vulnerables y más afectadas por la tuberculosis

**TRABAJO INTERINSTITUCIONAL:** fortalecer las redes interinstitucionales para mejorar el abordaje integral de las personas afectadas por TB y los determinantes sociales.





Comisión Honoraria para la  
Lucha Antituberculosa y  
Enfermedades Prevalentes



CHLA-EP  
1946 - 2026

# Muchas gracias

24 de Marzo  
Día Mundial de la Tuberculosis

---



Programa Nacional de  
Control de la Tuberculosis



# Materiales:

### CONOCÉ MÁS SOBRE LA TUBERCULOSIS

La tuberculosis es una enfermedad infecciosa que afecta principalmente a los pulmones, aunque también puede afectar otros partes del cuerpo.

Es causada por una bacteria llamada **Mycobacterium tuberculosis**.



### EXISTE TUBERCULOSIS EN URUGUAY

Si la tuberculosis está presente en Uruguay y no reconocida en su comunidad. Todos podemos contribuir a la enfermedad, las personas con más riesgo son aquellas que disminuyen de las defensas del organismo o por algunas la desnutrición, diabetes o enfermedades que comprometen la inmunidad.

Las personas que conviven con enfermos en espacios cerrados y mal ventilados, como cárceles, refugios o viviendas con gran concentración de población, están en mayor riesgo de contagio.



### ¿Cuáles son los síntomas de la Tuberculosis?

Si tienes alguno de estos síntomas, multiplicando cualquier con un:

- Tos y expectoración durante más de 2 semanas
- Expectoración con sangre
- Fiebre y sudores nocturnos
- Pérdida de peso inexplicable
- Falta de aire o cansancio excesivo



### ¿Cómo se diagnostica la tuberculosis?

El diagnóstico es muy sencillo, a través de una radiografía de tórax y un estudio de la expectoración para detectar la bacteria causante.

Los medicamentos son gratuitos y los tests de diagnóstico en los centros de atención distribuidos en todo el país. Para mejorar la alimentación y facilitar el traslado de los pacientes, el paciente recibe apoyo económico durante el tratamiento.

Los contactos de una persona enferma deben realizar estudios para descartar la enfermedad. En caso de no presentarla, pueden recibir un tratamiento preventivo para disminuir el riesgo de reactivar la infección y enfermarse en el futuro.



### EXISTE TUBERCULOSIS EN URUGUAY

Si la tuberculosis está presente en Uruguay y no reconocida en su comunidad. Todos podemos contribuir a la enfermedad, las personas con más riesgo son aquellas que disminuyen de las defensas del organismo o por algunas la desnutrición, diabetes o enfermedades que comprometen la inmunidad.

Las personas que conviven con enfermos en espacios cerrados y mal ventilados, como cárceles, refugios o viviendas con gran concentración de población, están en mayor riesgo de contagio.



### CONOCÉ MÁS SOBRE LA TUBERCULOSIS

La tuberculosis es una enfermedad infecciosa que afecta principalmente a los pulmones, aunque también puede afectar otras partes del cuerpo.

Se transmite por el aire, a partir de una persona enferma que expulsa con la tos gotas que contienen la bacteria y que pueden ser inhaladas por personas sanas.

Para que se produzca la transmisión, es necesario que el contacto sea estrecho y prolongado (semanas o meses) con la persona con tuberculosis.

La tuberculosis es causada por una bacteria llamada **Mycobacterium tuberculosis**.



### El médico me dijo que tengo tuberculosis y tengo muchas preguntas

¿Tengo febre o sudores nocturnos, un peso que no gana, o una tos que no cesa con el tratamiento?

Me siento mucho mejor, ¿puedo dejar el tratamiento?

No, es imprescindible tomar el antibiótico todos los días durante el tiempo que el médico te indique, para alcanzar la curación.



### ¿Qué es la TUBERCULOSIS?

La tuberculosis es una enfermedad infecciosa que afecta principalmente a los pulmones, aunque también puede afectar otras partes del cuerpo.

Es causada por una bacteria llamada **Mycobacterium tuberculosis**.

¿Por qué me enferme?

Porque existió un contacto cercano con una persona enferma o si inhalé bacterias de la tuberculosis en espacios cerrados y mal ventilados.

¿Qué debo hacer para no contagiar a otras personas?

Evitar salir a lugares cerrados y mal ventilados, usar mascarilla y cubrir la boca al toser.

¿Cómo se diagnostica la tuberculosis?

El diagnóstico es muy sencillo, a través de una radiografía de tórax y un estudio de la expectoración para detectar la bacteria causante.

¿Cómo se trata la tuberculosis?

Los medicamentos son gratuitos y los tests de diagnóstico en los centros de atención distribuidos en todo el país.

¿Qué debo hacer para no contagiar a otras personas?

Evitar salir a lugares cerrados y mal ventilados, usar mascarilla y cubrir la boca al toser.



### El médico me dijo que tengo tuberculosis y tengo muchas preguntas

¿Tengo febre o sudores nocturnos, un peso que no gana, o una tos que no cesa con el tratamiento?

Me siento mucho mejor, ¿puedo dejar el tratamiento?

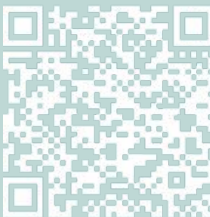
No, es imprescindible tomar el antibiótico todos los días durante el tiempo que el médico te indique, para alcanzar la curación.

Programa Nacional de Control de la Tuberculosis



## Trípticos informativo:

El material aborda qué es la tuberculosis, cómo se transmite, quiénes están en mayor riesgo y cómo prevenir el contagio.



## Trípticos para pacientes diagnosticados:

El material responde preguntas frecuentes sobre el tratamiento, duración, cuidados personales y recomendaciones para evitar el contagio a otras personas.



Comisión Honoraria para la  
Lucha Antituberculosa y  
Enfermedades Prevalentes

## La TUBERCULOSIS sigue aumentando en Uruguay

Para revertir esto, se necesita

+ Prevención

+ Diagnóstico precoz

+ Apoyo a las personas afectadas



24 de Marzo  
Día Mundial de la Tuberculosis



Programa Nacional de  
Control de la Tuberculosis

## Tuberculosis en URUGUAY

**1450 CASOS NOTIFICADOS**

Tasa de incidencia 2025  
36,5/100.000 habitantes

**4** ↓

**casos menos que en 2024**

**88%**

**1278**  
Fueron casos incidentes (nuevos, recaídas)

**INCIDENCIA EN GRUPOS más afectados**



**CONTACTOS**  
Tasa  
7817/100.000  
225 casos



**PPL**  
Tasa  
1169/100.000  
193 casos



**PVIH**  
Tasa  
959/100.000  
163 casos



**PERSONAS SIN HOGAR**  
Tasa  
4592/100.000  
165 casos



**NIÑOS Y ADOLESCENTES**  
Tasa  
244/100.000  
49 casos



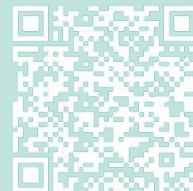
Se registraron **119 casos** en menores de 15 años y **70 casos** en adolescentes entre los 15 y 19 años.

Contribución de **poblaciones vulnerables** a la incidencia de tuberculosis en Uruguay



1 de 3

Datos preliminares correspondientes al año 2025, generados por el Programa Nacional de Tuberculosis CHLA-EP.



**Afiche:**

<https://chlaep.org.uy/conmemoracion-dia-mundial-de-la-tuberculosis-2-copy/>

**Infografía 2026**